



Para Imprimir,  
Recortar, Colar e Montar.

# TRAJETÓRIAS

## Leia com atenção

Esta é uma peça cedida gratuitamente pelo autor. Não é para uso comercial.

Mas você pode copiá-la e se desejar, modificá-la.

Obra para ser impressa, recortada e montada em papel cartão. Faça você mesmo, para que tenhamos uma lembrança permanente das tragédias vividas diariamente, neste país, por crianças e adolescentes.

Leia atentamente até o final antes de iniciar os recortes e colagens.

## TRAJETÓRIAS

A peça “Trajetórias” é uma obra de indignação contra o uso, comércio e legalização de armas.

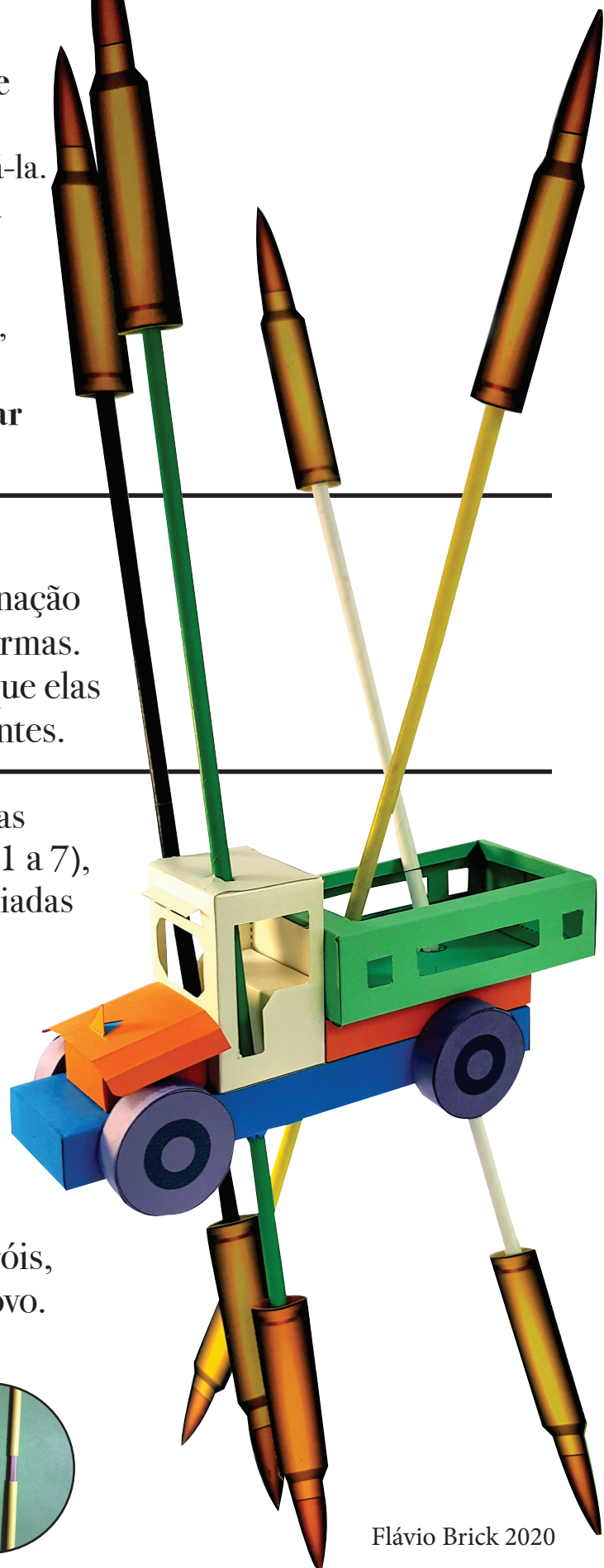
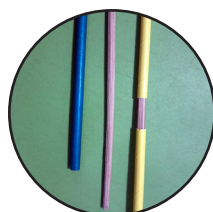
E, principalmente, contra o sofrimento que elas causam ao atingirem crianças e adolescentes.

Recomendamos imprimir apenas as páginas em preto e branco e as balas (Arquivos de 1 a 7), em papel ColorPlus 180g, com cores variadas e aleatórias..

Obs.: Por se tratar de um arquivo PDF você pode imprimir ampliando cada página para o formato: A3 (29,7x42cm). Conseguirá assim uma obra com resultado maior.

Leia o manual e recorte e monte seguindo as instruções. Não deixe de interferir, criar e participar da obra: acrescente textos, faróis, para-choques, ou crie algo totalmente novo.

**Observação:** Esta obra foi projetada para utilizar canudos de papel emendados internamente com varetas. Você deverá emendar os canudinhos encaixando e colando varetas de bambu dentro dos canudinhos de refrigerantes. Como os canudinhos de papel não acompanham este arquivo, você poderá comprá-los em lojas especializadas em festas.



Flávio Brick 2020

As balas são apenas encaixadas nos tubinhos. Mas, caso deseje, pode colá-las.

### MONTAGEM DAS BALAS

**I**

RECORTE E DOBRE NAS ÁREAS INDICADAS.

COLE AQUI

COLE AQUI

COLE AQUI

COLE AQUI

COLE AQUI

**IMPORTANTE:** NÃO APLIQUE COLA NESTA PRIMEIRA ÁREA INTERNA. DEIXE LIVRE PARA ENCAIXAR OS TUBINHOS DAS TRAJETÓRIAS. VIRE A BALA SOBRE A ABA PRETA.

VIRE A ABA PRETA PARA DENTRO.

VIRE A BALA SOBRE A ABA PRETA.

PARA QUE A PEÇA FIQUE EM PÉ RECOMENDAMOS A APLICAÇÃO DE UM ALFINETE DE ROUPA NA PONTA PARA REFORÇAR AS BALAS QUE FICAM NA PARTE DE BAIXO E FUNCIONAM COMO PÉ DA OBRA.

ÁREA PARA ENCAIXAR OS TUBINHOS QUE FORMAM AS TRAJETÓRIAS

ATENÇÃO! APLIQUE ALFINETES APENAS NAS TRÊS, OU QUATRO BALAS QUE SÃO USADAS COMO APOIO.

### CABINE

**D**

### BANCO

**E**

### TAMPA DO CAPÔ

**F**

### MOTOR

**J**

**Importante:** Após montar todas as peças, cole as tampas. Isso melhora o acabamento.

### PNEUS

**G**

COLE COM CUIDADO A FITA EM VOLTA DOS DENTES. COLE UMA METADE DE CADA VEZ.

FURE AQUI

PASSE COLA NOS DENTES.

FINALMENTE COLOQUE O DISCO DE ACABAMENTO (A CALOTA). REPITA ESTE MESMO PROCEDIMENTO NAS DEMAIS RODAS DO CAMINHÃO

FAÇA UMA CAIXINHA REDONDA. DEPOIS COLE INTERNAMENTE AS ABAS DA TAMPA.

COLE AQUI

PASSE COLA AQUI

AQUI PERFURE E APLIQUE UM ALFINETE DE COSTURA, OU UM PREGUINHO PEQUENO PARA TER UM GUIA PARA ENCAIXAR AS RODAS NO LOCAL CERTO.

**OBS.:** MONTAR AS RODAS EXIGE CERTA HABILIDADE. PODE SUBSTITUÍ-LAS POR RODAS CORTADAS DE EVA, OU PODE COMPRAR RODAS PRONTAS, OU PESQUISE OUTRA OPÇÃO. SEJA CRIATIVO.

# MONTAGEM DA CARROCERIA

1. AS PEÇAS  
NECESSITAM COLAR  
APENAS UMA DAS ABAS,  
COMO INDICADO.



CORTE  
COM  
ESTILETE  
AS LINHAS  
INTERNAS

**IMPORTANTE:**  
AS LINHAS PONTILHAS  
SÃO PARA AS DOBRAS.

AS LINHAS  
DE CONTOURNO DAS PEÇAS  
SÃO PARA CORTAR.

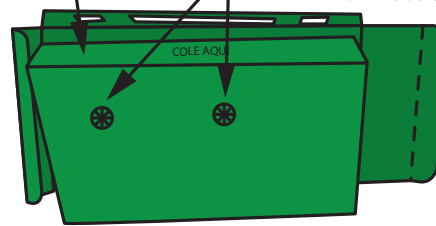
AS PEQUENAS TRAVAS  
NAS BORDAS  
DAS TAMPAS DEVEM  
SER CORTADAS  
EM "L" NO LOCAL  
INDICADO.

**ATENÇÃO:**  
PARA CORTAR,  
UTILIZE  
ESTILETE E TESOURA.  
PARA AS DOBRAS,  
USE UMA CANETA  
TIPO "BIC" SECA  
(QUE NÃO SAIA  
MAIS TINTA).

NA MONTAGEM, LEMBRE-SE QUE  
O LADO DOS DESENHOS SERÁ  
O VERSO DO PAPEL,  
SEU GUIA DE CORTE  
E DOBRAS.

**Observação:**  
imprimir  
cada parte do caminhão  
em uma folha de papel  
de cor diferente  
(como mostrado  
nesta montagem) para  
ter um efeito melhor.

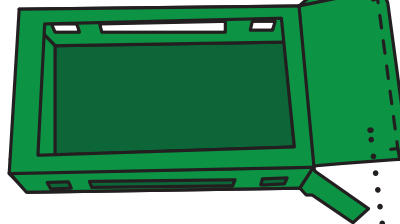
2. PASSE COLA  
E FECHÉ AS ABAS  
DE TODAS AS CAIXAS.



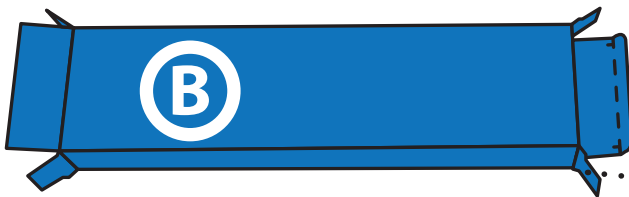
MARCAÇÃO  
PARA PASSAGEM  
DOS TUBINHOS  
DAS TRAJETÓRIAS

NÃO NECESSITA  
FURAR PARA PASSAR  
OS TUBINHOS  
CORTE (COM ESTILETE) A LINHAS  
DENTRO DO CÍRCULO.

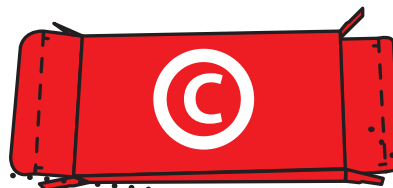
3. FECHÉ AS TAMPAS  
ENCAIXANDO  
AS TRAVAS DAS TAMPAS.



## BASE DA CARROCERIA B



## BASE DA CARROCERIA C

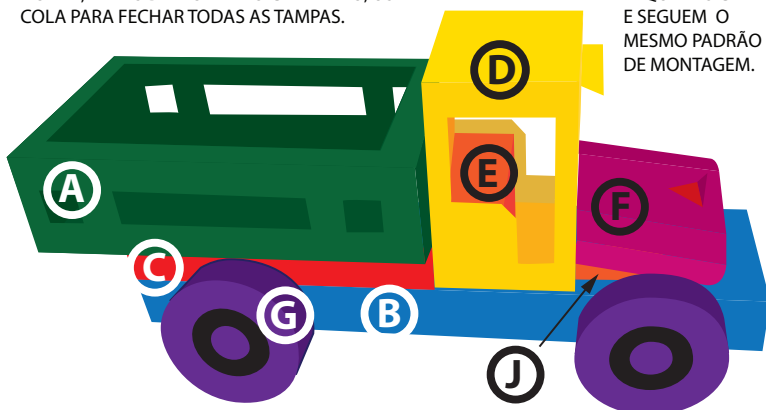


USE COLA NA ABA INDICADA (APENAS USE COLA  
AQUI) E FECHÉ AS TAMPAS COM AS TRAVAS  
NO FIM, ANTES DE MONTAR O CAMINHÃO, USE  
COLA PARA FECHAR TODAS AS TAMPAS.

NOTA: AS PEÇAS  
SÃO COMO  
PEQUENAS CAIXAS  
E SEGUEM O  
MESMO PADRÃO  
DE MONTAGEM.

Após recortar  
e montar em separado  
todas as peças,  
cole-as, seguindo  
este guia, construindo  
assim o caminhão.

**Importante:**  
Após montar todas  
as peças,  
cole as tampas.  
Isso melhora  
o acabamento.



As guias de corte e dobras ficam para dentro do caminhão, não devendo aparecer depois dele montado.

Recorte e cole em separado todas as peças do caminhão e monte-as, seguindo este guia. Após a montagem, aplique as trajetórias utilizando os canudos previamente emendados e colados nos locais marcados no caminhão. Finalmente encaixe as balas nas pontas dos canudinhos.

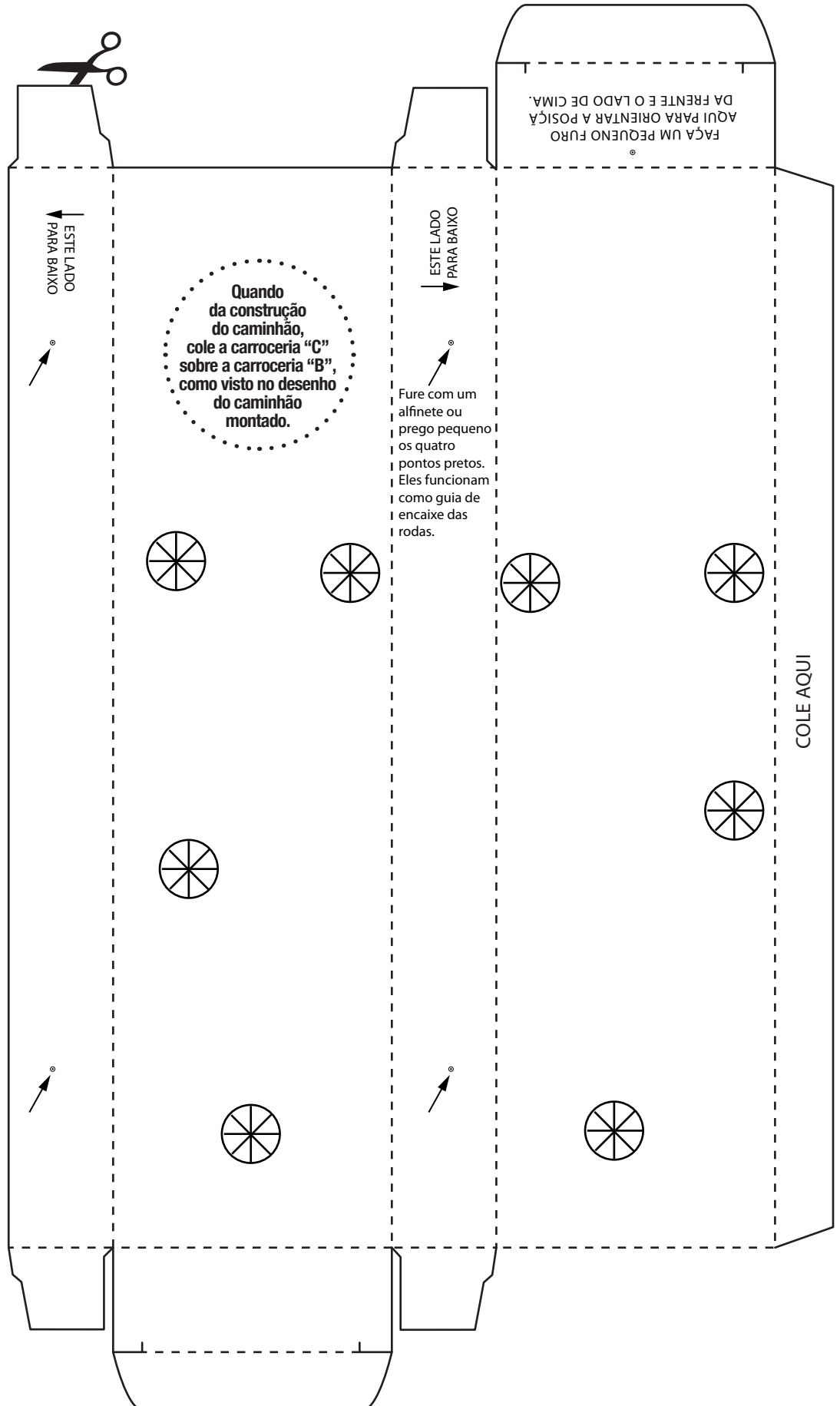


NA MONTAGEM,  
LEMBRE-SE QUE ESTE LADO SERÁ  
O VERSO DO PAPEL.  
SEU GUIA DE CORTE E DOBRAS.

**B**

CARROCERIA B

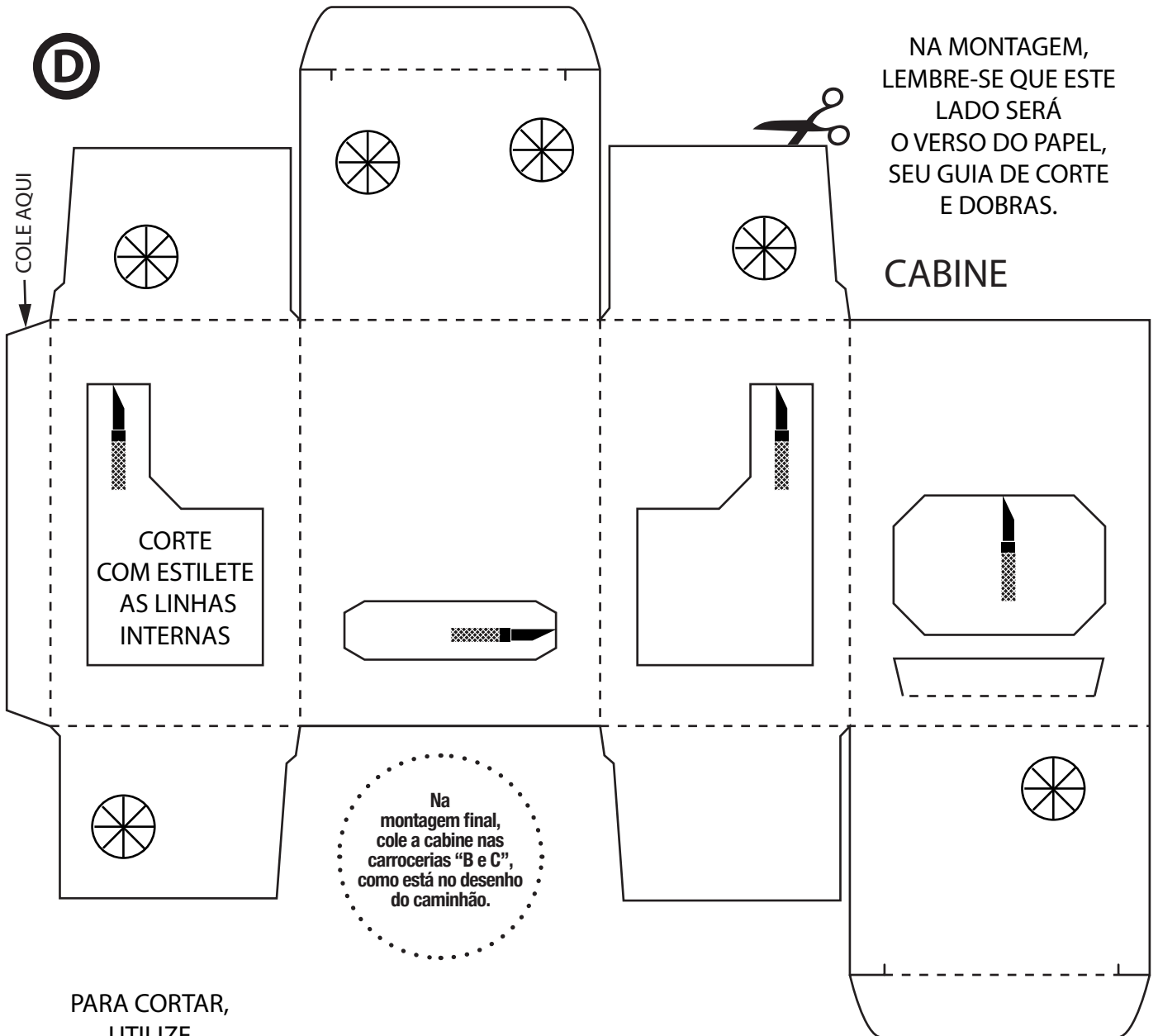
PARA CORTAR,  
UTILIZE  
ESTILETE E TESOURA.  
PARA AS DOBRAS,  
USE UMA CANETA  
TIPO "BIC" VAZIA  
(QUE NÃO SAIA  
MAIS TINTA).



NÃO NECESSITA  
FURAR PARA PASSAR  
OS TUBINHOS  
CORTE (COM ESTILETE)  
A LINHAS  
DENTRO DO CÍRCULO.

**D**

COLE AQUI



NA MONTAGEM,  
LEMBRE-SE QUE ESTE  
LADO SERÁ  
O VERSO DO PAPEL,  
SEU GUIA DE CORTE  
E DOBRAS.

**CABINE**

CORTE  
COM ESTILETE  
AS LINHAS  
INTERNAS

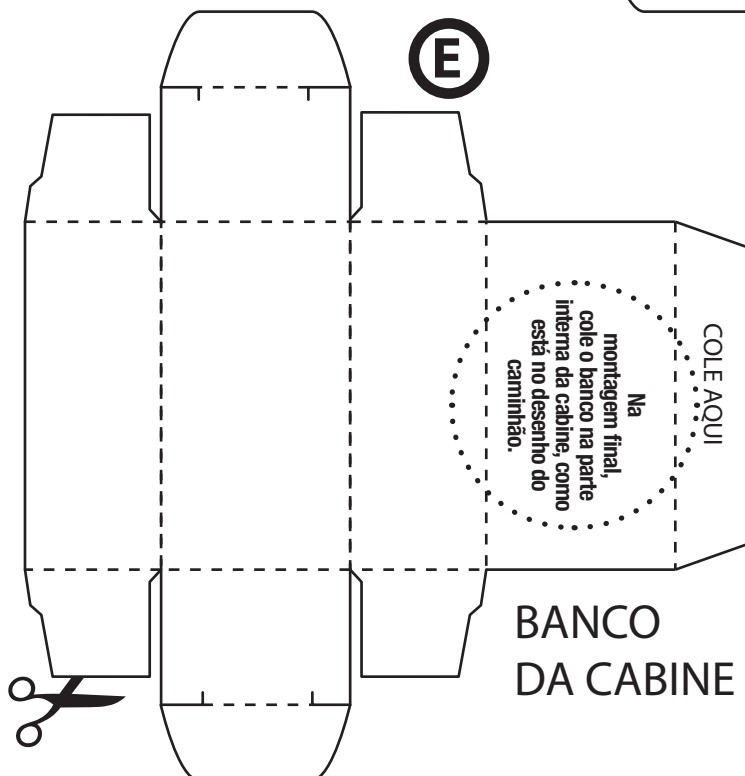
Na  
montagem final,  
cole a cabine nas  
carrocerias "B e C",  
como está no desenho  
do caminhão.

PARA CORTAR,  
UTILIZE  
ESTILETE E TESOURA.  
PARA AS DOBRAS,  
USE UMA CANETA  
TIPO "BIC" VAZIA.  
(QUE NÃO SAIA  
MAIS TINTA).



NÃO NECESSITA  
FURAR PARA PASSAR  
OS TUBINHOS  
CORTE (COM ESTILETE)  
A LINHAS  
DENTRO DO CÍRCULO.

**E**

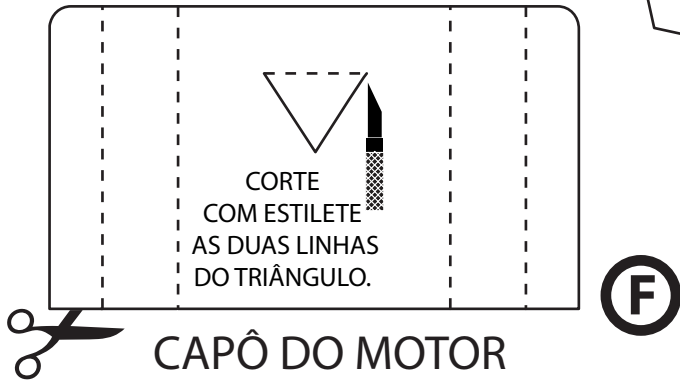
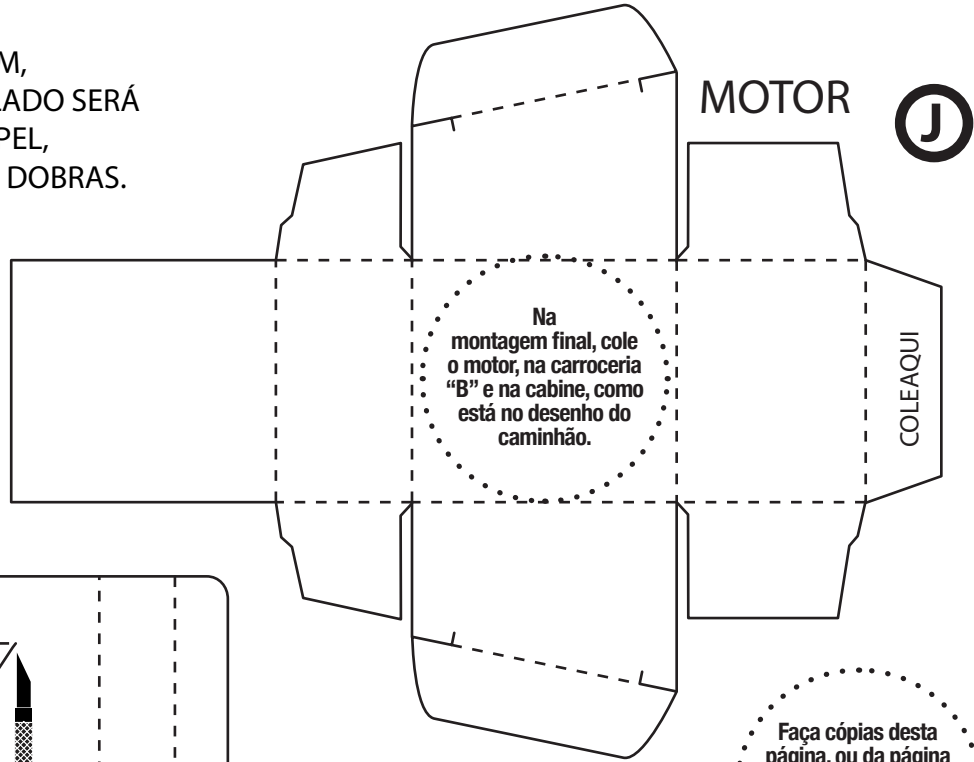


Na  
montagem final,  
cole o banco na parte  
interna da cabine, como  
está no desenho do  
caminhão.

COLE AQUI

**BANCO  
DA CABINE**

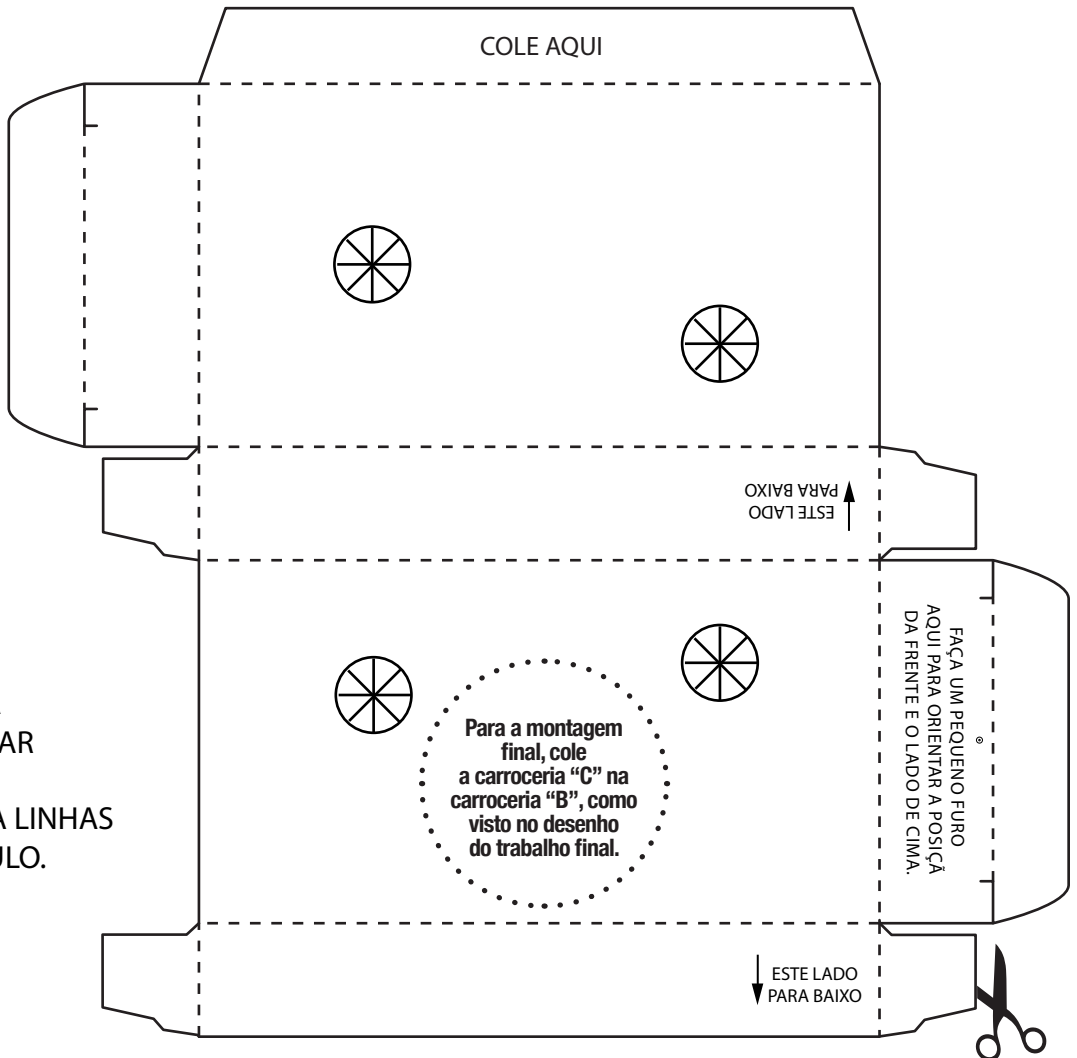
NA MONTAGEM,  
LEMBRE-SE QUE ESTE LADO SERÁ  
O VERSO DO PAPEL,  
SEU GUIA DE CORTE E DOBRAS.



Faça cópias desta página, ou da página seguinte, em mais de uma cor de papel. Irá conseguir uma obra mais colorida.

### CARROCERIA C **(C)**

PARA CORTAR,  
UTILIZE  
ESTILETE E TESOURA.  
PARA AS DOBRAS,  
USE UMA CANETA  
TIPO "BIC" VAZIA.  
(QUE NÃO SAIA  
MAIS TINTA).



NÃO NECESSITA  
FURAR PARA PASSAR  
OS TUBINHOS  
CORTE (COM ESTILETE) A LINHAS  
DENTRO DO CÍRCULO.

PARA CORTAR,  
UTILIZE  
ESTILETE E TESOURA.  
PARA AS DOBRAS,  
USE UMA CANETA  
TIPO "BIC" VAZIA  
(QUE NÃO SAIA  
MAIS TINTA).

NA MONTAGEM,  
LEMBRE-SE QUE ESTE LADO SERÁ  
O VERSO DO PAPEL.  
SEU GUIA DE CORTE E DOBRAS.



NÃO NECESSITA  
FURAR PARA PASSAR  
OS TUBINHOS  
CORTE (COM ESTILETE) AS LINHAS  
DENTRO DO CÍRCULO.

## CAÇAMBA

COLE AQUI →

**A**

Arquivo 4

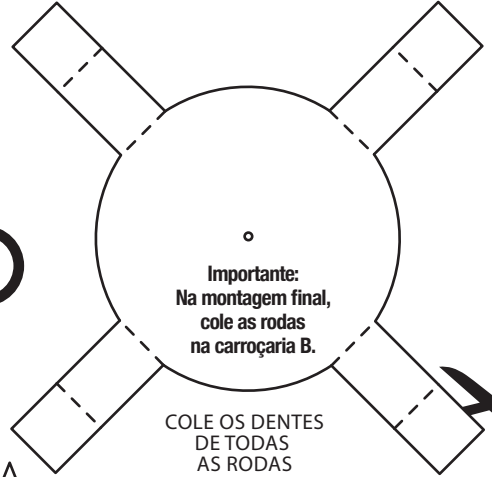
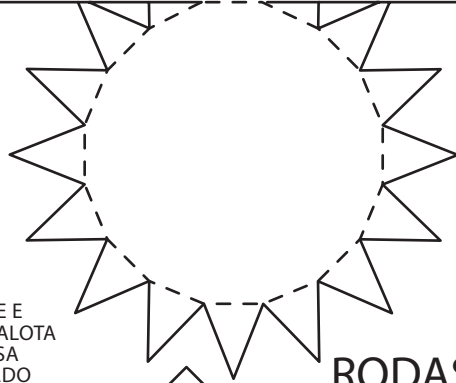
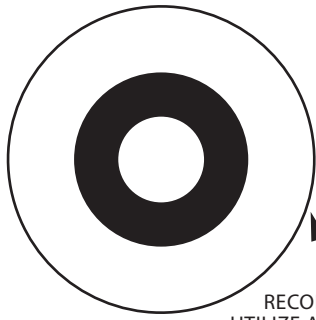
Quando da construção do caminhão, cole a caçamba "A" à carroceria "C", como visto no desenho do caminhão montado.

*Flávio Brick*  
Flávio Brick 2020



CORTE  
COM ESTILETE  
AS LINHAS  
INTERNAS.

CORTE COM ESTILETE AS LINHAS INTERNAS.



RECORTE E  
UTILIZE A CALOTA  
IMPRESSA  
DESTE LADO  
PARA DAR ACABAMENTO  
NAS RODAS.

## RODAS E CALOTAS

**Importante:**  
Na montagem final,  
cole as rodas  
na carroçaria B.

COLE OS DENTES  
DE TODAS  
AS RODAS  
NA TIRA  
DE CADA PNEU.

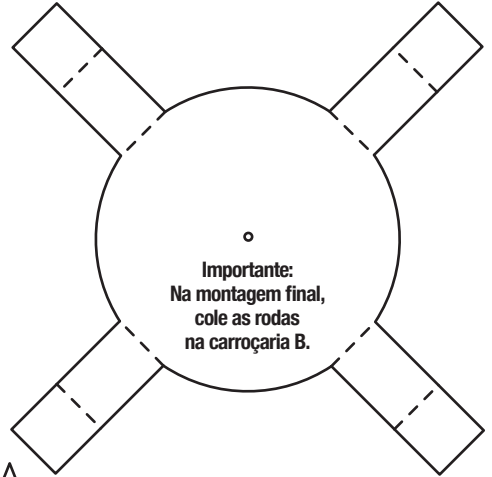
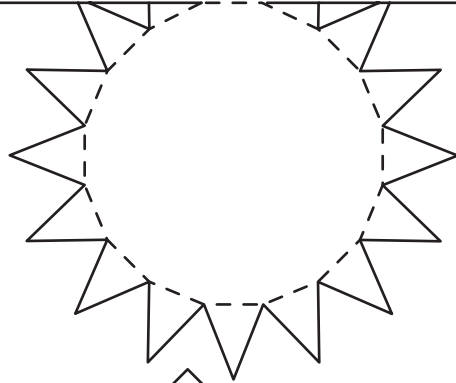
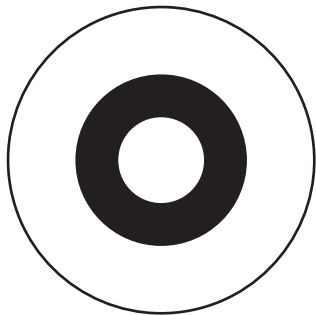
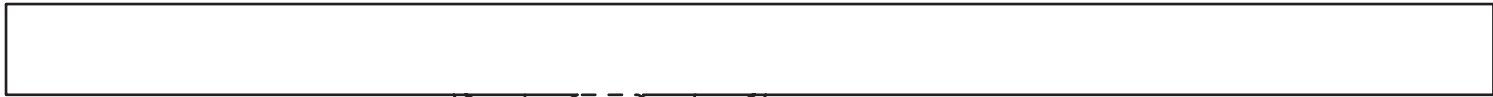
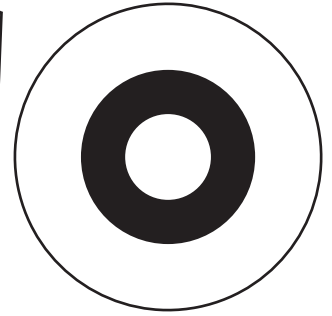
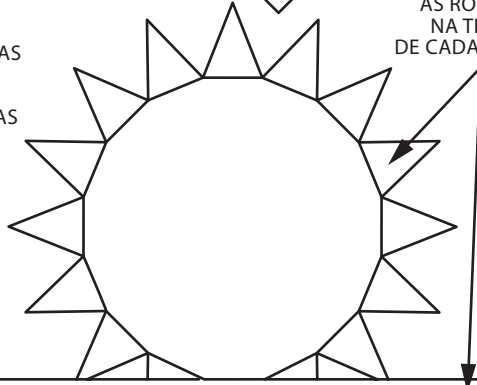


FURE E ACRESCENTE  
AQUI UM ALFINETE  
QUE FICARÁ FECHADO  
DENTRO  
DA RODA,  
SERVINDO DE GUIA  
PARA ENCAIXAR  
CORRETAMENTE  
A RODA NA CARROÇERIA.



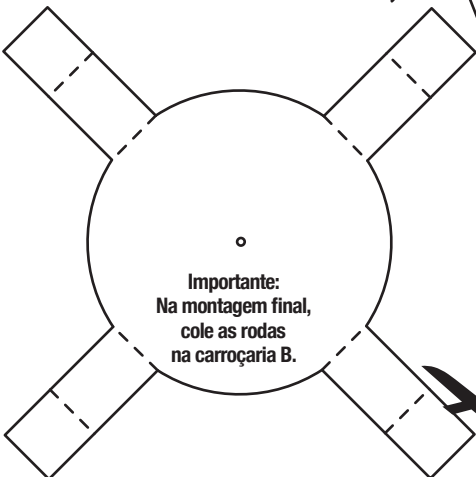
DENTRO DE TODAS  
AS RODAS  
COLE ESTAS  
QUATRO ORELHAS

**Importante:**  
Na montagem final,  
cole as rodas  
na carroçaria B.

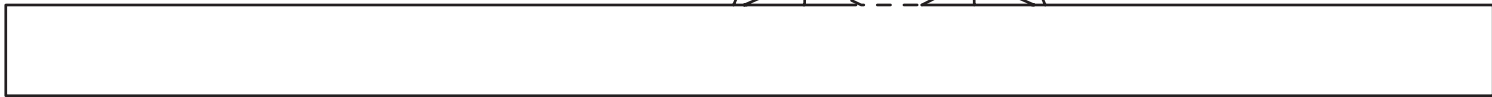
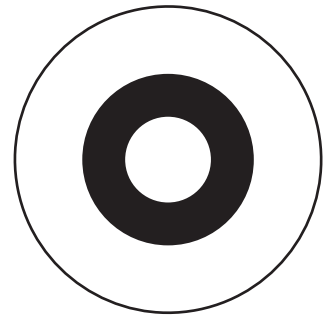
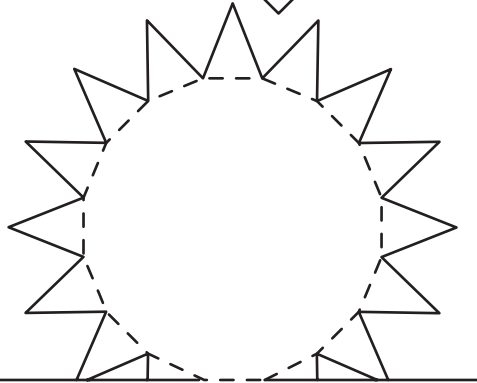


**Importante:**  
Na montagem final,  
cole as rodas  
na carroçaria B.

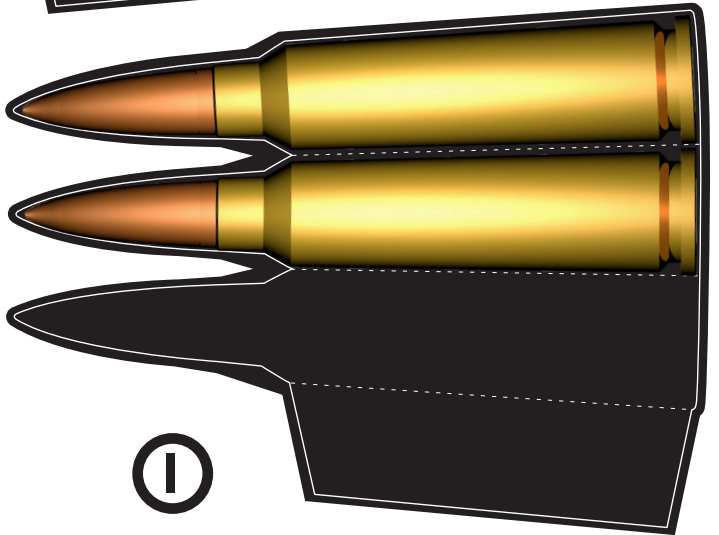
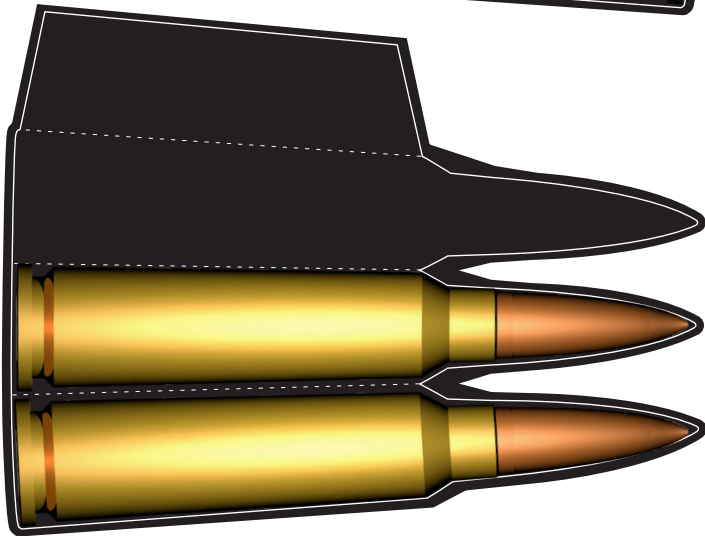
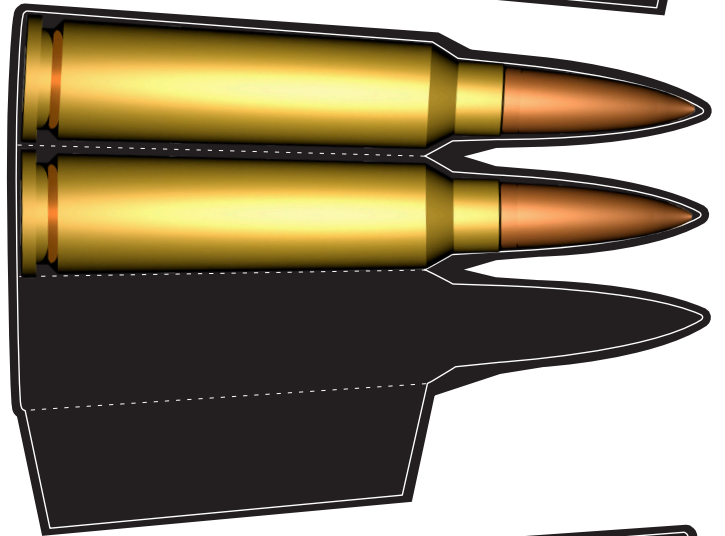
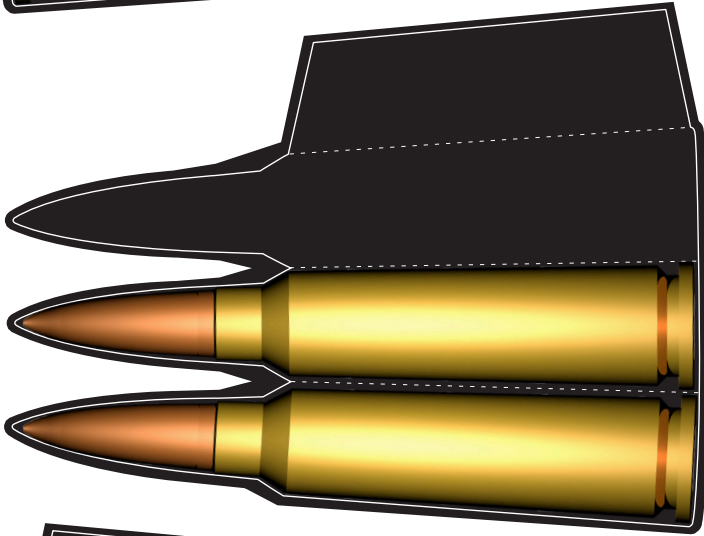
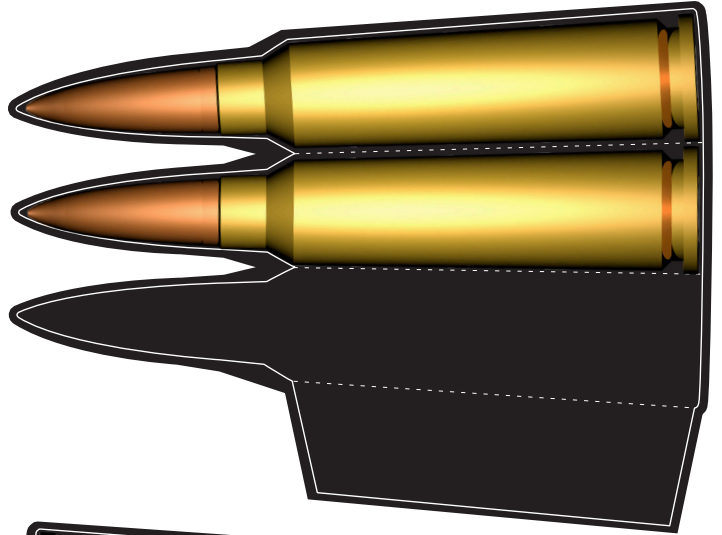
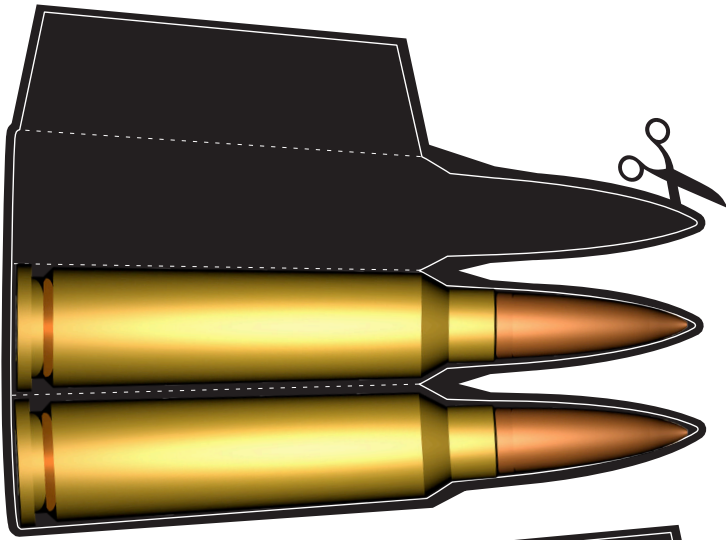
## Arquivo 5



**Importante:**  
Na montagem final,  
cole as rodas  
na carroçaria B.



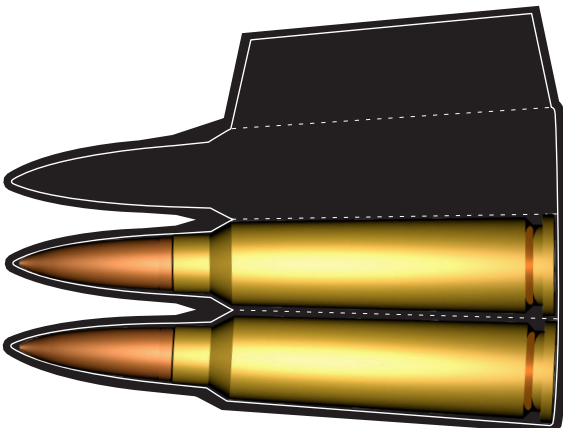


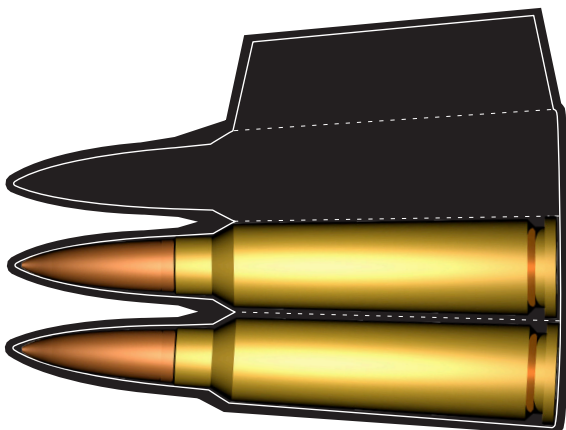
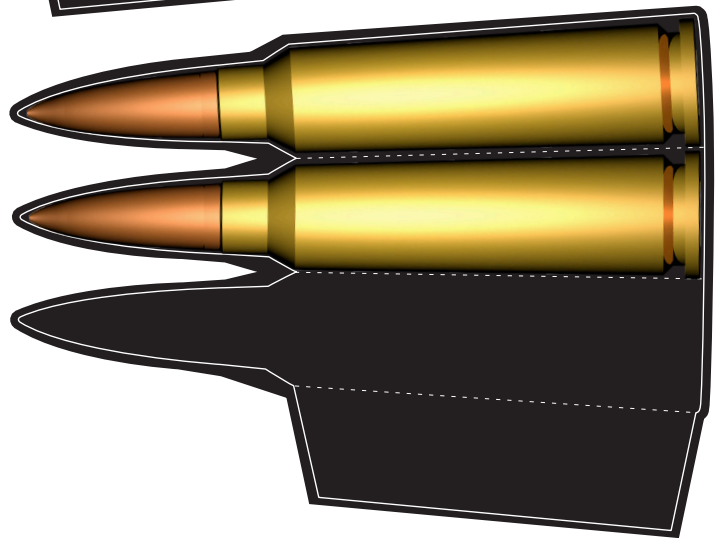
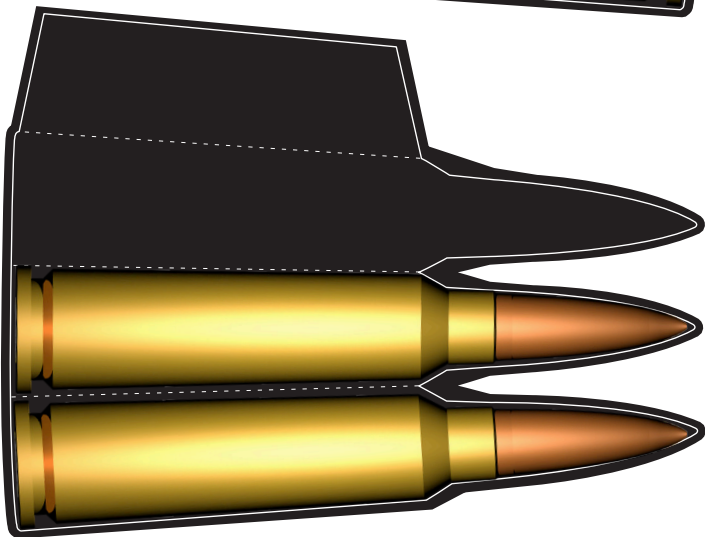
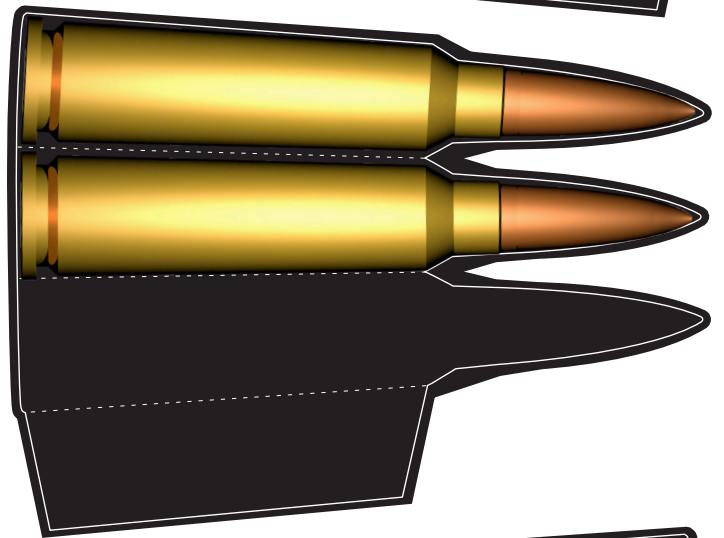
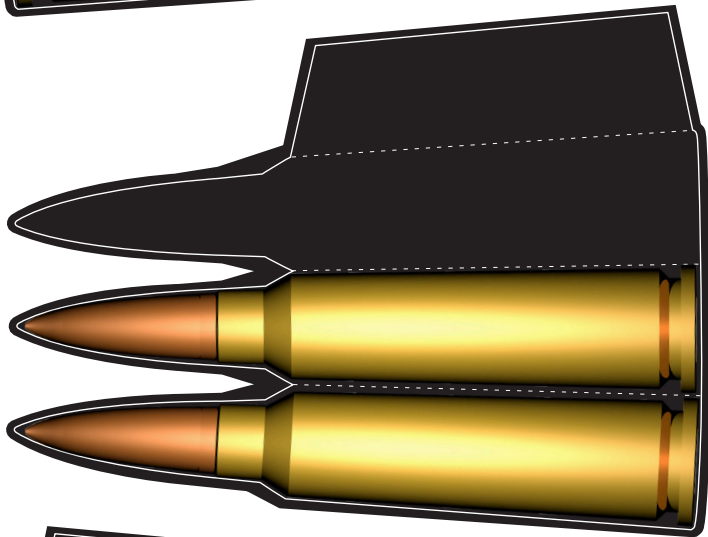
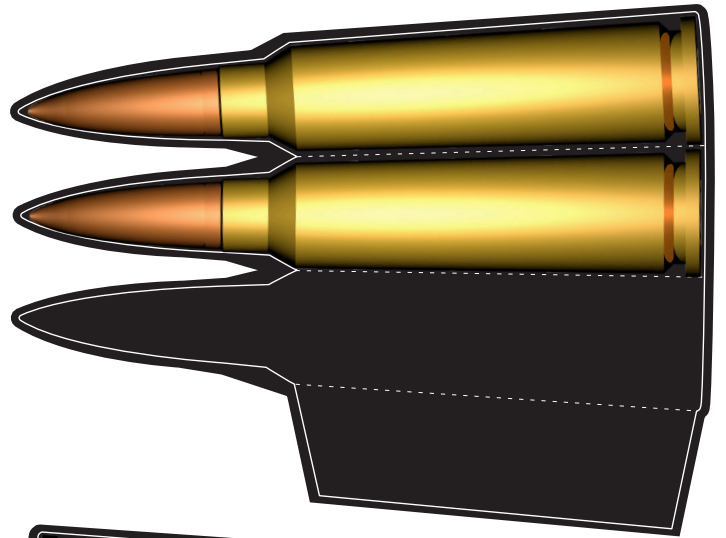
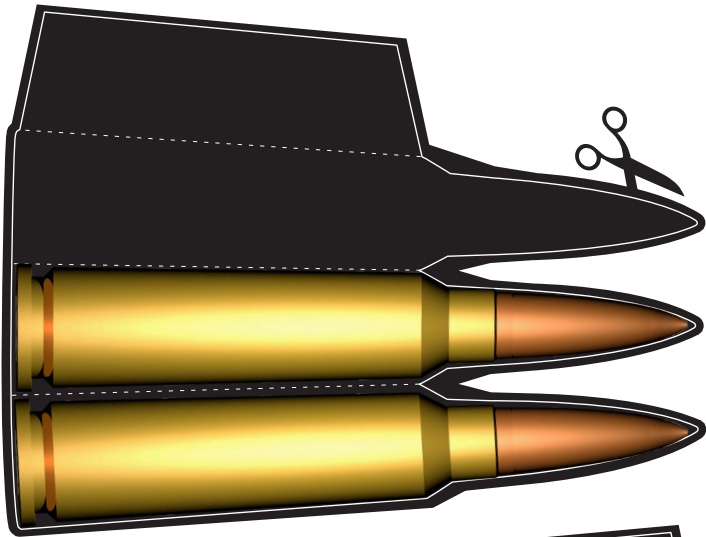


## Arquivo 6

### RECORTE DAS BALAS

- PARA RECORTAR, UTILIZE ESTILETE E/OU TESOURA. CORTE NA LINHA BRANCA.
- DOBRE NAS LINHA PONTILHADAS.
- CASO SINTA NECESSIDADE, PARA VINCAR AS DOBRAS, USE UMA CANETA ESFEROGRÁFICA TIPO "BIC" SECA (SEM TINTA).





As balas ficam  
melhores se forem  
impressas em cartão  
amarelo ou laranja.

## Denuncie estes tristes números.

De 1996 a 2017, 191 mil crianças e adolescentes de 10 a 19 anos foram vítimas de homicídio no Brasil. O Brasil tem o maior número de morte de menores do mundo, alerta a Unicef. A grande mortalidade de crianças e adolescentes é uma das preocupações reveladas pelo Unicef em estudo sobre infância e juventude no Brasil.



Com o mesmo conceito  
pode montar também  
a obra “Delivery”  
(Aviãozinho)\*  
Basta baixar  
no catálogo WhatsApp  
**EdA** - Edições de Arte  
📞 21 96526 4790

(\*)Aviãozinho  
Denominação dada, no Rio de Janeiro,  
às crianças e adolescentes que prestam  
pequenos favores aos traficantes,  
em troca de quantias de dinheiro.

# O país tem inacreditáveis onze mil menores assassinados por ano.

(Fonte UNICEF)

## Outras obras que falam da violência que nos cerca.

Pôster Trajetórias



Pôster Confete e Serpentina

