



Para Imprimir,
Recortar, Colar e Montar.

DELIVERY

Leia com atenção

Esta é uma peça cedida gratuitamente pelo autor. Não é para uso comercial.

Mas você pode copiá-la e se desejar, modificá-la.

Obra para ser impressa, recortada e montada em papel cartão.

Faça você mesmo, para que tenhamos uma lembrança permanente das tragédias vividas diariamente, neste país, por crianças e adolescentes.

Leia atentamente até o final antes de iniciar os recortes e colagens.

DELIVERY (Aviãozinho*)

A peça “Delivery” é uma obra de indignação contra o uso, comércio e legalização de armas. E principalmente, contra o sofrimento que elas causam ao atingirem crianças e adolescentes.

Recomendamos imprimir apenas as páginas em preto e branco e as balas (Arquivos de 1 a 7), em papel ColorPlus 180g, com **cores** variadas e aleatórias.

Obs.: Por se tratar de um arquivo PDF você pode imprimir ampliando cada página para o formato: A3 (29,7x42cm). Conseguirá assim uma obra com resultado maior.

Leia o manual e recorte e monte seguindo as instruções. Não deixe de interferir, criar e participar da obra: acrescente textos, faróis, para-choques, ou crie algo totalmente novo.

(*)Aviãozinho

Denominação dada, no Rio de Janeiro, às crianças e adolescentes que prestam pequenos favores aos traficantes, em troca de quantias de dinheiro.



MONTAGEM DA CARROCERIA

1. AS PEÇAS NECESSITAM COLAR APENAS UMA DAS ABAS COMO INDICADO.



IMPORTANTE: AS LINHAS PONTILHADAS SÃO PARA AS DOBRAS.



AS LINHAS DE CONTORNO DAS PEÇAS SÃO PARA CORTAR.

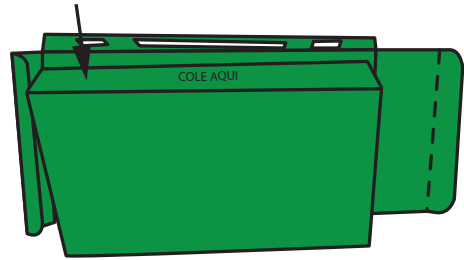
AS PEQUENAS TRAVAS NAS BORDAS DAS TAMPAS DEVEM SER CORTADAS EM "L" NO LOCAL INDICADO.

ATENÇÃO: PARA CORTAR, UTILIZE ESTILETE E TESOURA. PARA AS DOBRAS, USE UMA CANETA TIPO "BIC" SECA (QUE NÃO SAIA MAIS TINTA).

NA MONTAGEM, LEMBRE-SE QUE O LADO DOS DESENHOS SERÁ O VERSO DO PAPEL, SEU GUIA DE CORTE E DOBRAS.

Observação: imprima cada parte do caminhão numa folha de papel de cor diferente (como está neste guia). Assim você obtém um efeito melhor.

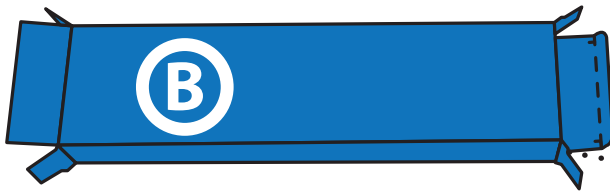
2. PASSE COLA E FECHÉ AS ABAS DE TODAS AS CAIXAS.



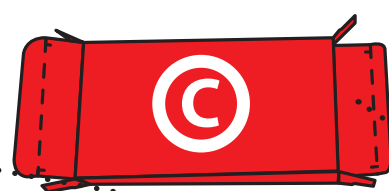
3. FECHÉ AS TAMPAS ENCAIXANDO AS TRAVAS DAS TAMPAS.



BASE DA CARROCERIA B



BASE DA CARROCERIA C



Importante: Após montar todas as peças, cole as tampas. Isso melhora o acabamento.

Dobre para dentro das linhas e guias. As guias de corte e dobras ficam para dentro do caminhão, não devendo aparecer depois dele montado.

USE COLA SOMENTE NAS ABAS INDICADA E FECHÉ AS TAMPAS COM AS TRAVAS. NO FINAL, ANTES DE MONTAR O CAMINHÃO, USE COLA PARA FECHAR TODAS AS TAMPAS.

NOTA: AS PEÇAS SÃO COMO PEQUENAS CAIXAS E SEGUEM O MESMO PADRÃO DE MONTAGEM.

Após recortar e montar em separado todas as peças, cole-as, seguindo este guia, construindo assim o caminhão.



Peça finalizada



Após feita a montagem, certifique-se de fixar com cola todas as peças entre si, conforme visto no desenho do caminhão acima.

Obs: As balas são apenas encaixadas nos trilhos. Mas se você quiser pode colá-las.

MONTAGEM DAS BALAS **I**

RECORTE E DOBRE NAS ÁREAS INDICADAS.

COLE AQUI

NÃO APLIQUE COLA NESTA PRIMEIRA ÁREA INTERNA. DEIXE LIVRE PARA ENCAIXAR NO TRILHO.

VIRE A ABA PRETA PARA DENTRO.

VIRE A BALA SOBRE A ABA PRETA.

ÁREA PARA ENCAIXAR NO TRILHO DA CAÇAMBA.

TRILHO PARA FIXAR AS BALAS NA CAÇAMBA. **H**

CABINE **D**

BANCO **E**

TAMPA CAPÔ **F**

MOTOR **J**

Importante:
Após montar todas as peças, cole as tampas. Isso melhora o acabamento.

PNEUS **G**

COLE COM CUIDADO A FITA EM VOLTA DOS DENTES. COLE UMA METADE DE CADA VEZ.

FURE AQUI

PASSE COLA NOS DENTES.

FINALMENTE COLOQUE O DISCO DE ACABAMENTO (A CALOTA). REPITA ESTE MESMO PROCEDIMENTO NAS DEMAIS RODAS DO CAMINHÃO

FAÇA UMA CAIXINHA REDONDA. DEPOIS COLE INTERNAMENTE AS ABAS DA TAMPA.

COLE AQUI

PASSE COLA AQUI

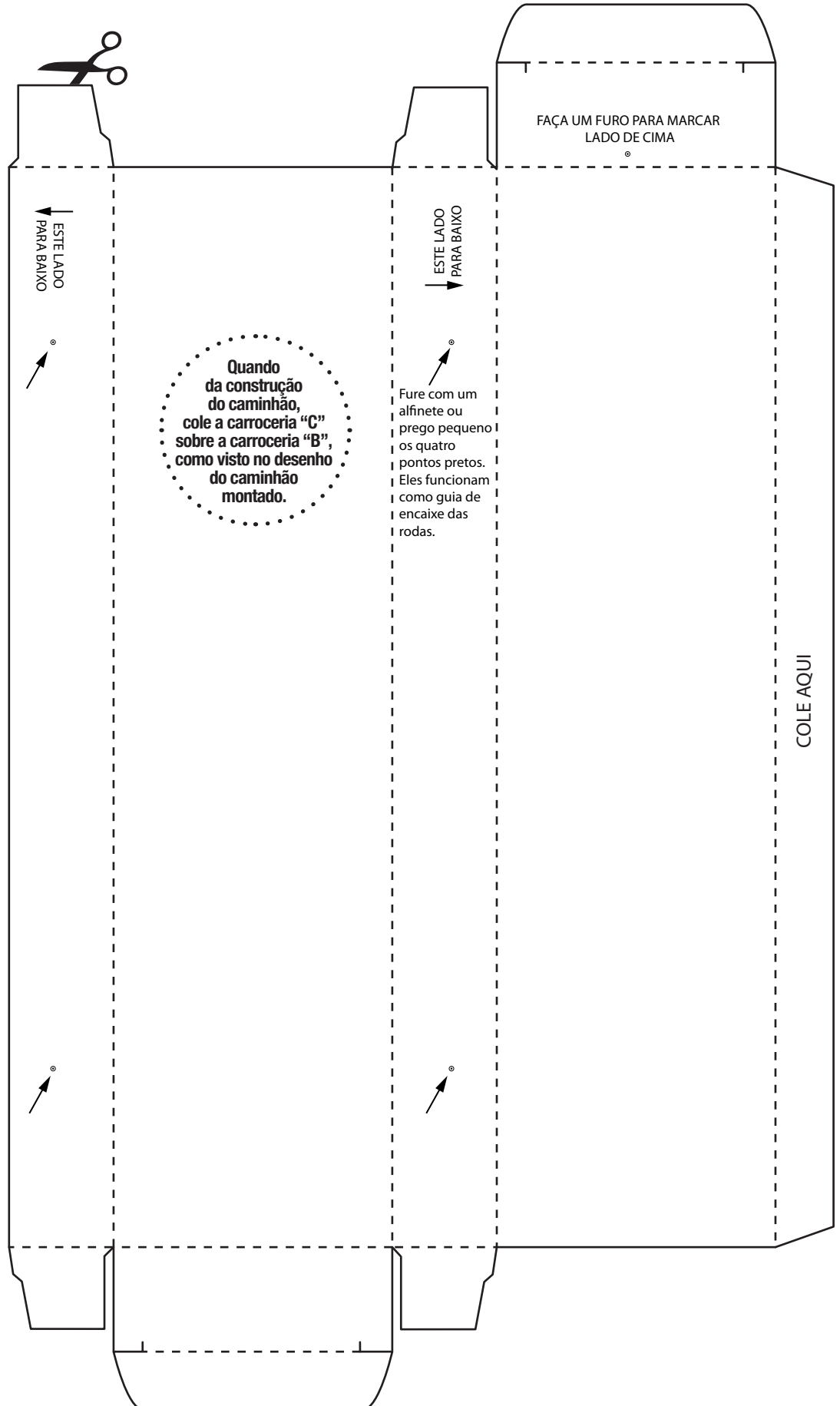
AQUI PERFURE E APLIQUE UM ALFINETE DE COSTURA, OU UM PREGUINHO PEQUENO PARA TER UM GUIA PARA ENCAIXAR AS RODAS NO LOCAL CERTO.

OBS.:
MONTAR AS RODAS EXIGE CERTA HABILIDADE. PODE SUBSTITUÍ-LAS POR RODAS CORTADAS DE EVA, OU PODE COMPRAR RODAS PRONTAS, OU PESQUISE OUTRA OPÇÃO. SEJA CRIATIVO.

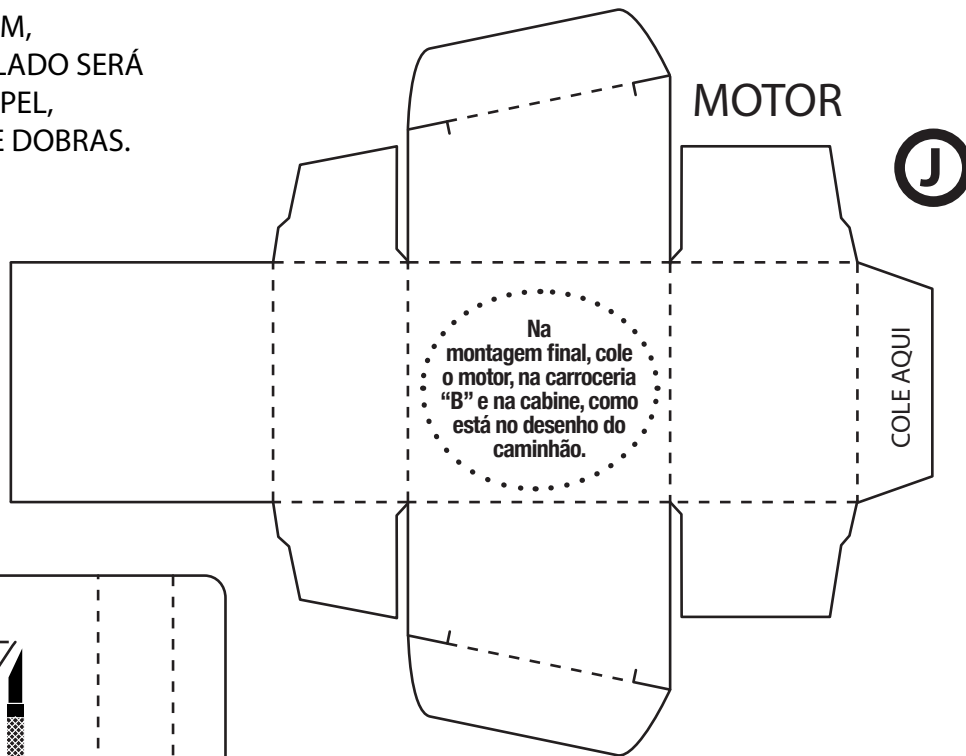
NA MONTAGEM,
LEMBRE-SE QUE ESTE LADO SERÁ
O VERSO DO PAPEL,
SEU GUIA DE CORTE E DOBRAS.

CARROCERIA **B**

PARA CORTAR,
UTILIZE
ESTILETE E TESOURA.
PARA AS DOBRAS,
USE UMA CANETA
TIPO "BIC" SECA
(QUE NÃO SAIA
MAIS TINTA).



NA MONTAGEM,
LEMBRE-SE QUE ESTE LADO SERÁ
O VERSO DO PAPEL,
SEU GUIA DE CORTE E DOBRAS.

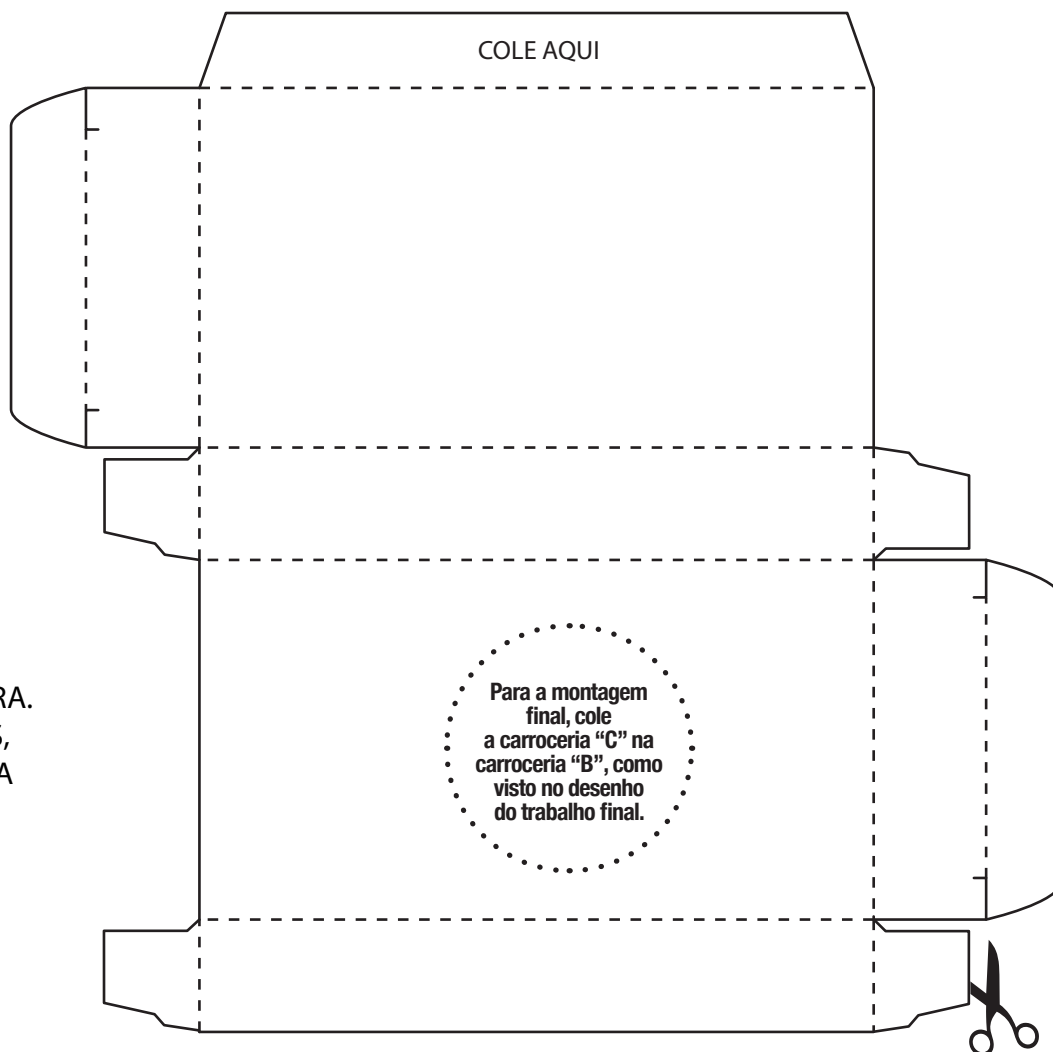


CAPÔ DO MOTOR
COLE SOBRE O MOTOR.

(F)

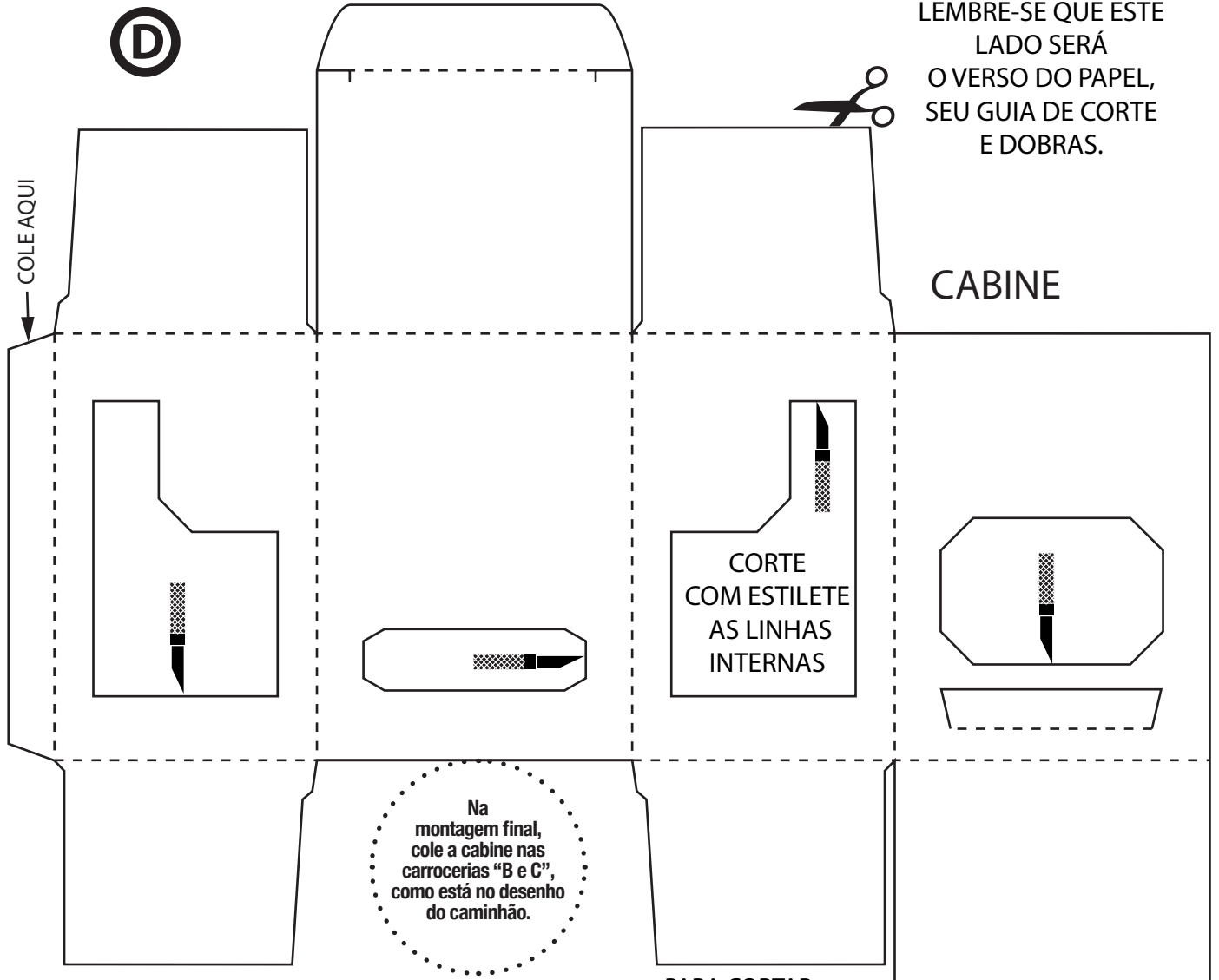
CARROCERIA

(C)



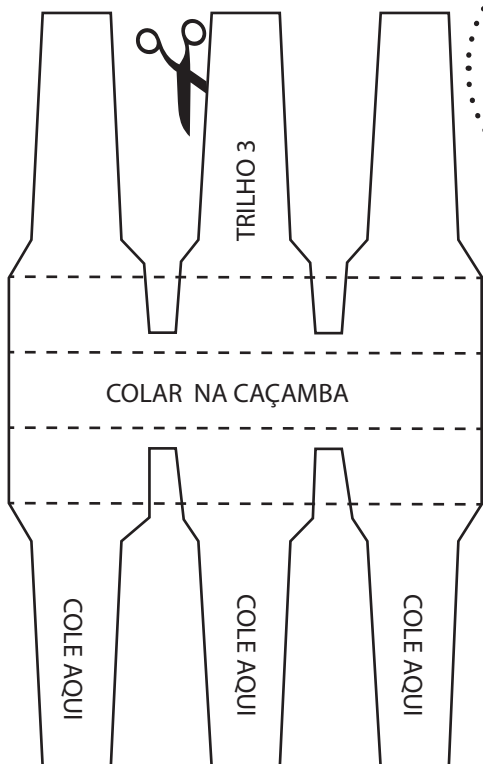
PARA CORTAR,
UTILIZE
ESTILETE E TESOURA.
PARA AS DOBRAS,
USE UMA CANETA
TIPO "BIC" SECA
(QUE NÃO SAIA
MAIS TINTA).

NA MONTAGEM,
LEMBRE-SE QUE ESTE
LADO SERÁ
O VERSO DO PAPEL,
SEU GUIA DE CORTE
E DOBRAS.



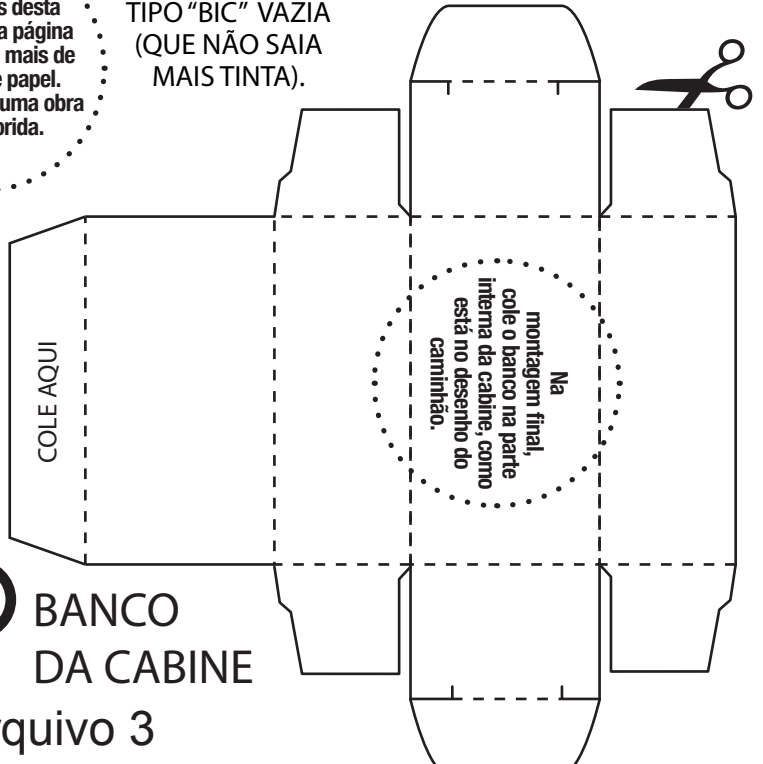
CABINE

TRILHO 3 PARA AS BALAS (H)



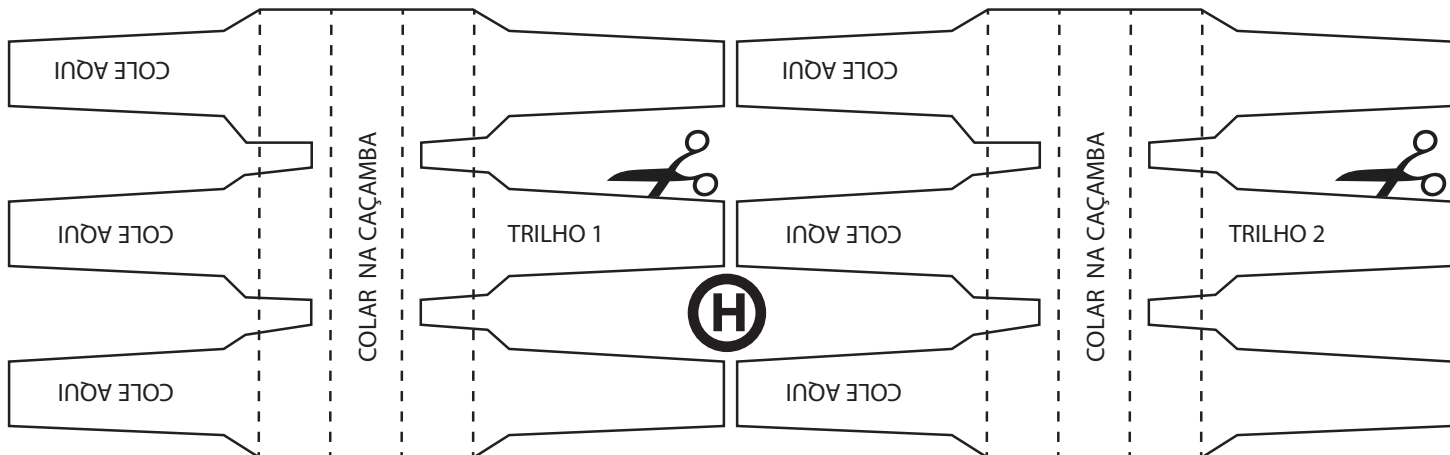
PARA CORTAR,
UTILIZE
ESTILETE E TESOURA.
PARA AS DOBRAS,
USE UMA CANETA
TIPO "BIC" VAZIA
(QUE NÃO SAIA
MAIS TINTA).

Faça cópias desta
página, ou da página
seguinte, em mais de
uma cor de papel.
Irá conseguir uma obra
mais colorida.



(E) BANCO DA CABINE

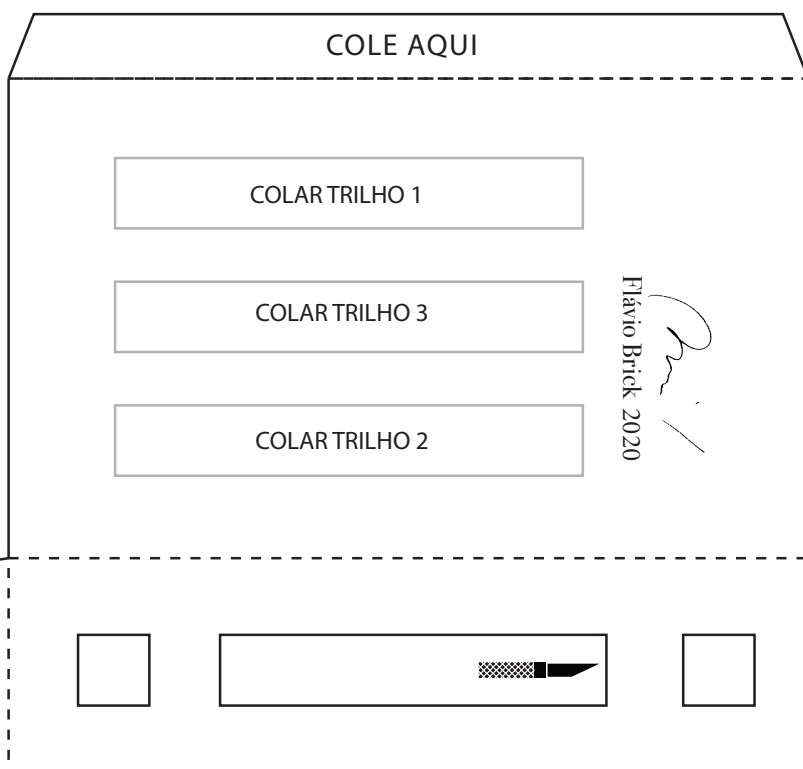
Arquivo 3



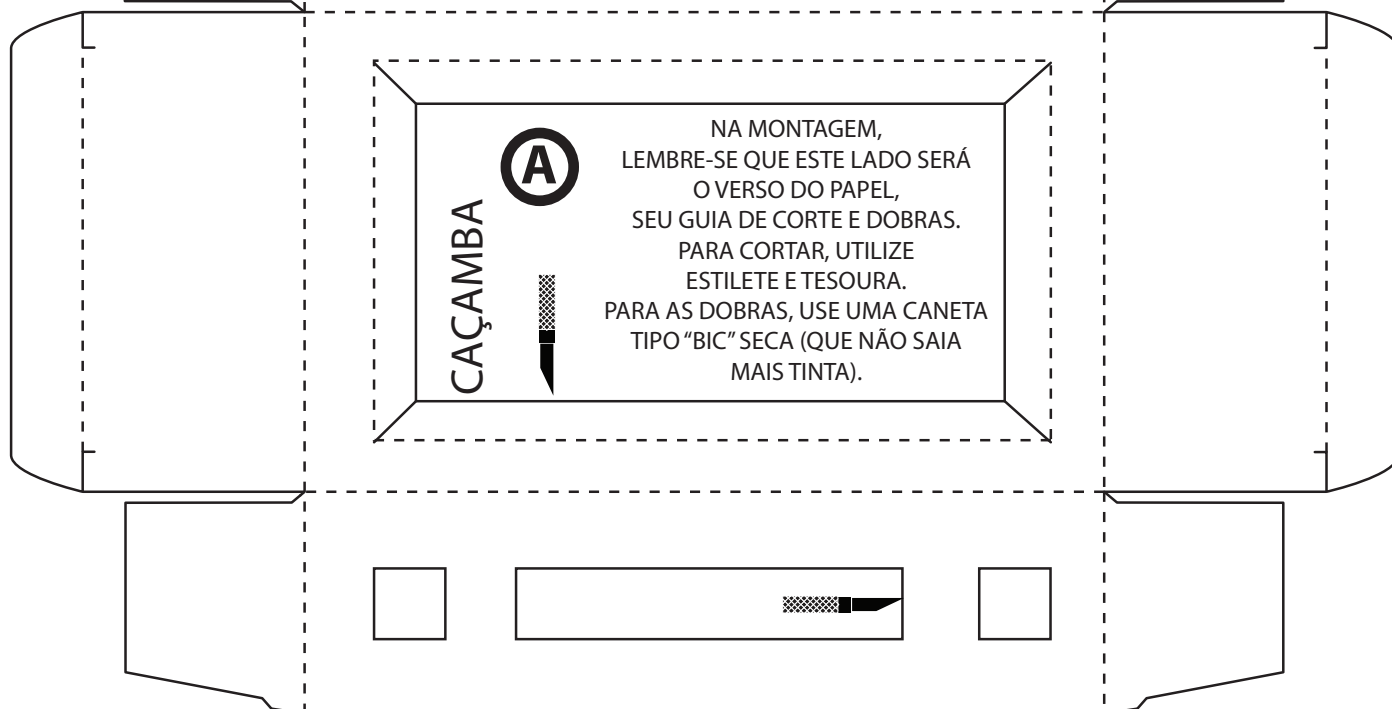
TRILHO 1
PARA
AS BALAS

TRILHO 2
PARA
AS BALAS

Quando da construção do caminhão, cole a caçamba "A" à carroceria "C", como visto no desenho do caminhão montado.



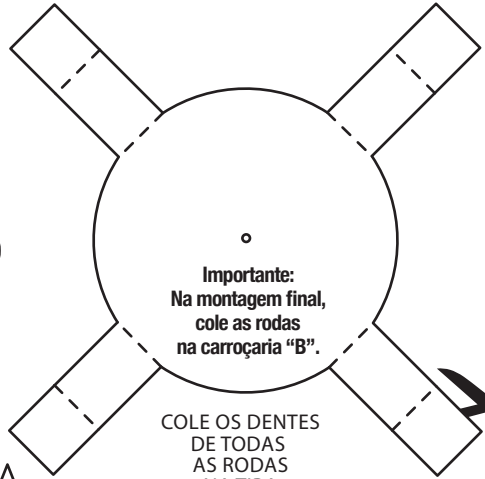
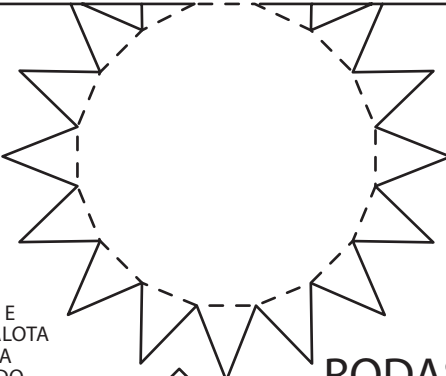
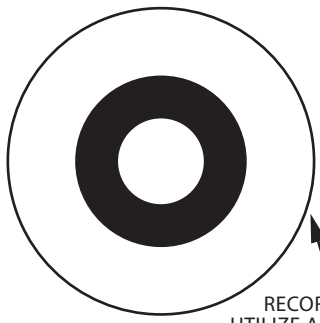
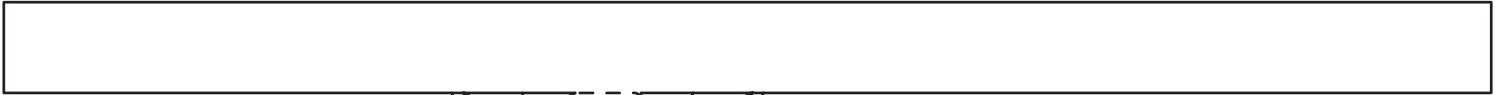
← POSIÇÃO DOS TRILHOS 1, 2 e 3 DENTRO DA CAÇAMBA.



NA MONTAGEM, LEMBRE-SE QUE ESTE LADO SERÁ O VERSO DO PAPEL, SEU GUIA DE CORTE E DOBRAS. PARA CORTAR, UTILIZE ESTILETE E TESOURA. PARA AS DOBRAS, USE UMA CANETA TIPO "BIC" SECA (QUE NÃO SAIA MAIS TINTA).

CORTE COM ESTILETE AS LINHAS INTERNAS.

Arquivo 4



RECORTE E UTILIZE A CALOTA IMPRESSA DESTE LADO PARA DAR ACABAMENTO NAS RODAS.

RODAS E CALOTAS

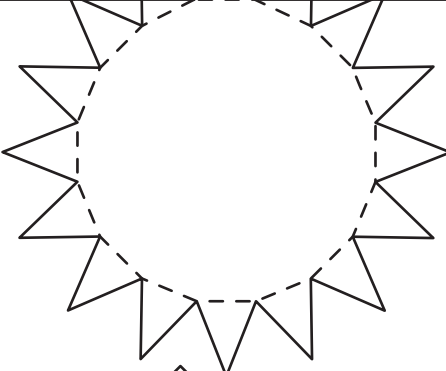
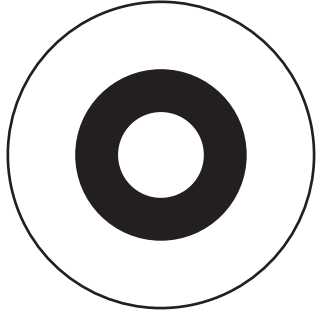
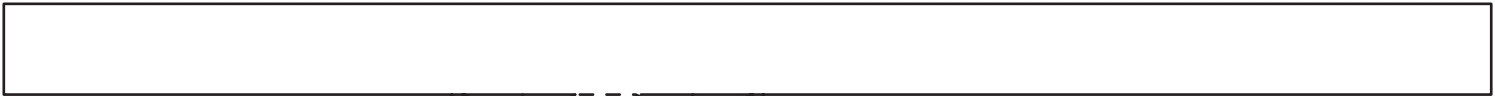
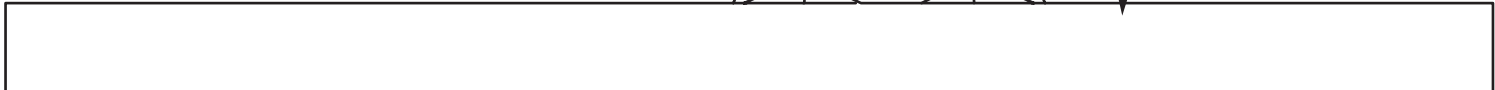
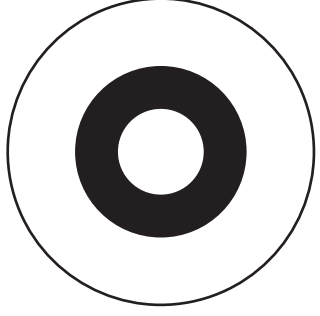
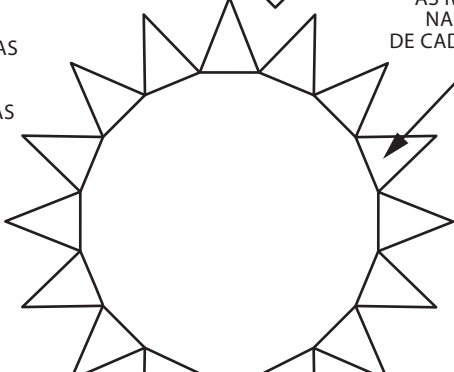
Importante:
Na montagem final, cole as rodas na carroçaria "B".

COLE OS DENTES DE TODAS AS RODAS NA TIRA DE CADA PNEU.

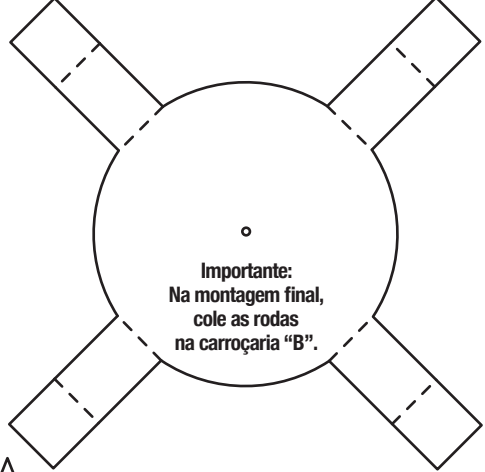
FURE E ACRESCENTE AQUI UM ALFINETE QUE FICARÁ FECHADO DENTRO DA RODA, SERVINDO DE GUIA PARA ENCAIXAR CORRETAMENTE A RODA NA CARROÇERIA.

Importante:
Na montagem final, cole as rodas na carroçaria "B".

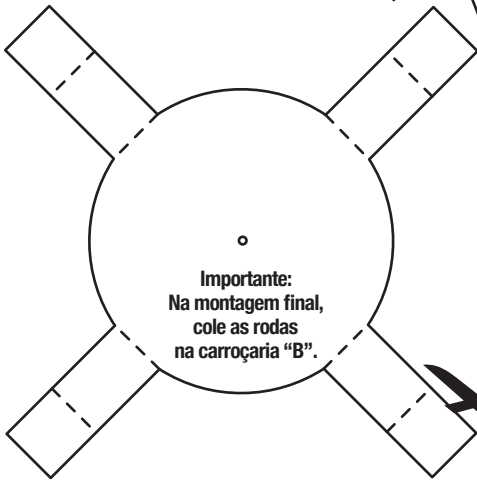
DENTRO DE TODAS AS RODAS COLE ESTAS QUATRO ORELHAS



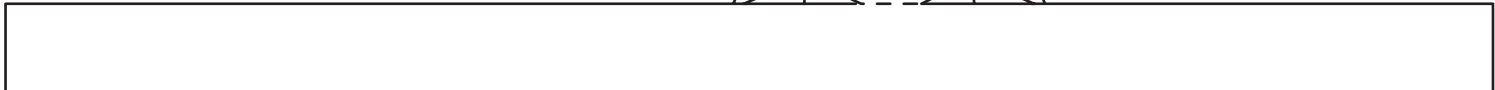
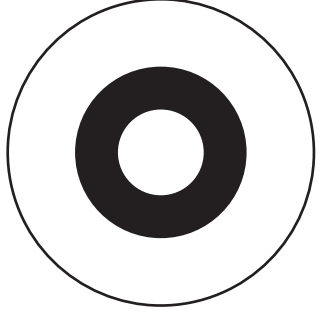
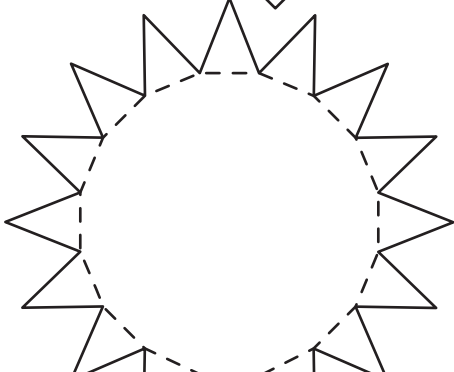
Arquivo 5

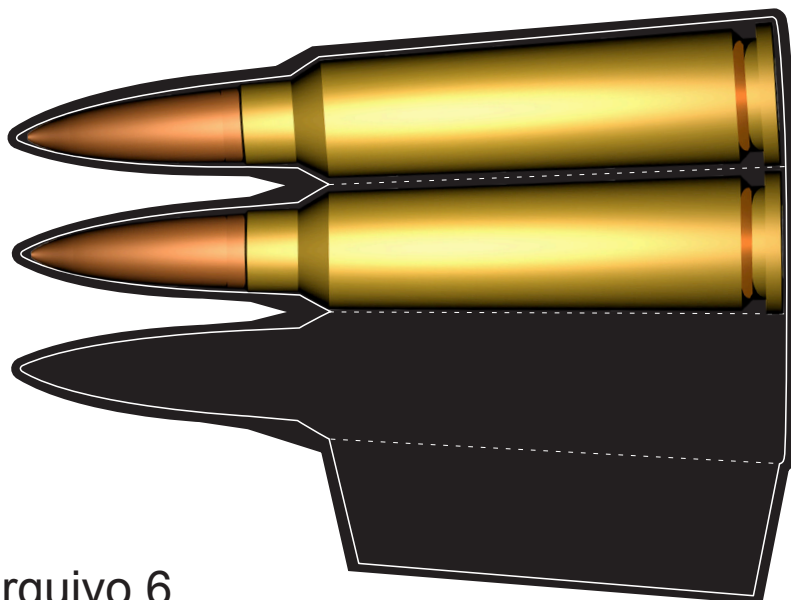
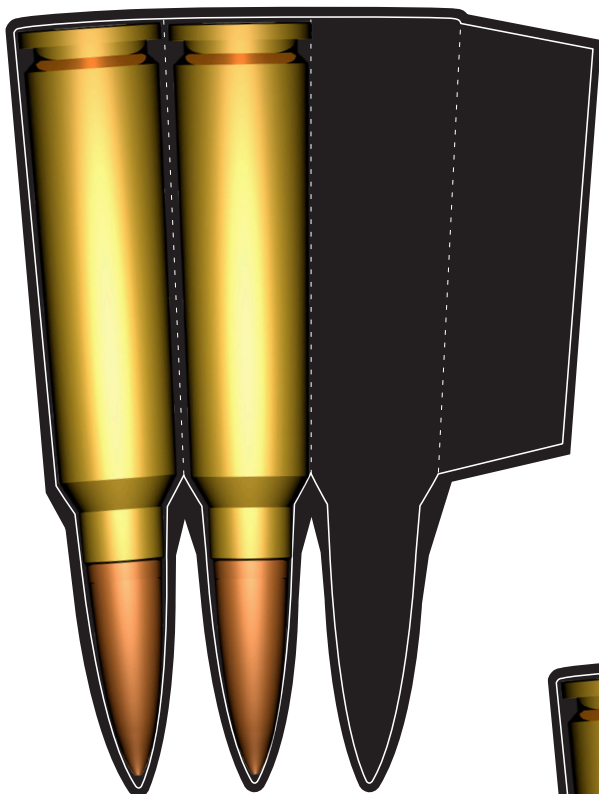


Importante:
Na montagem final, cole as rodas na carroçaria "B".



Importante:
Na montagem final, cole as rodas na carroçaria "B".



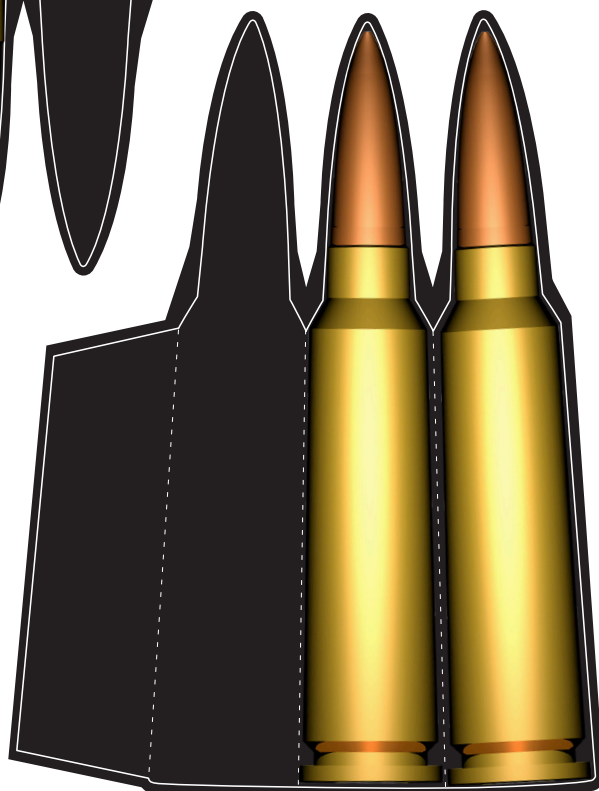
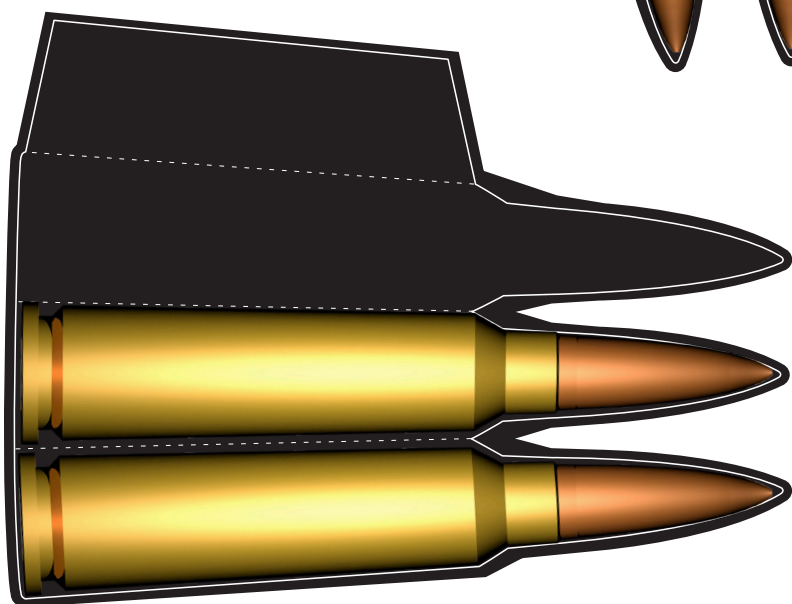
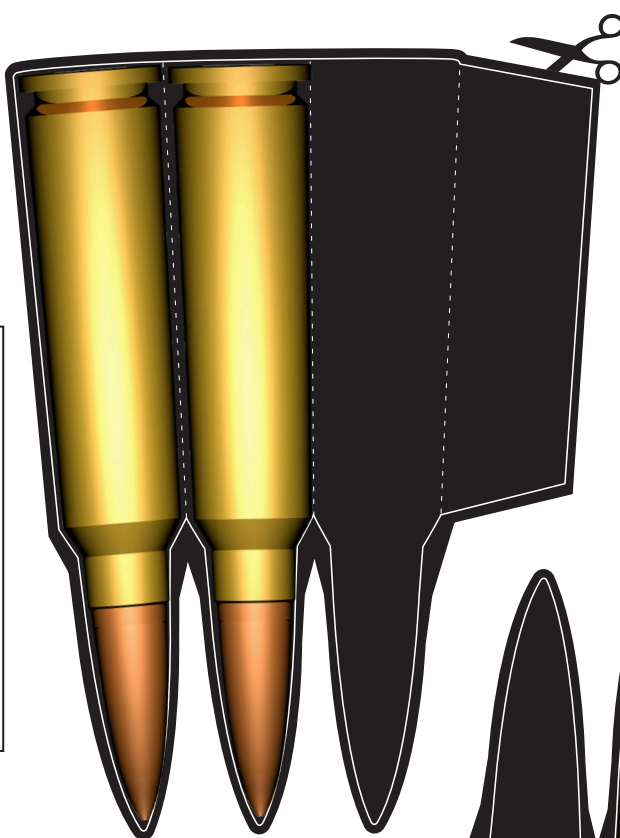


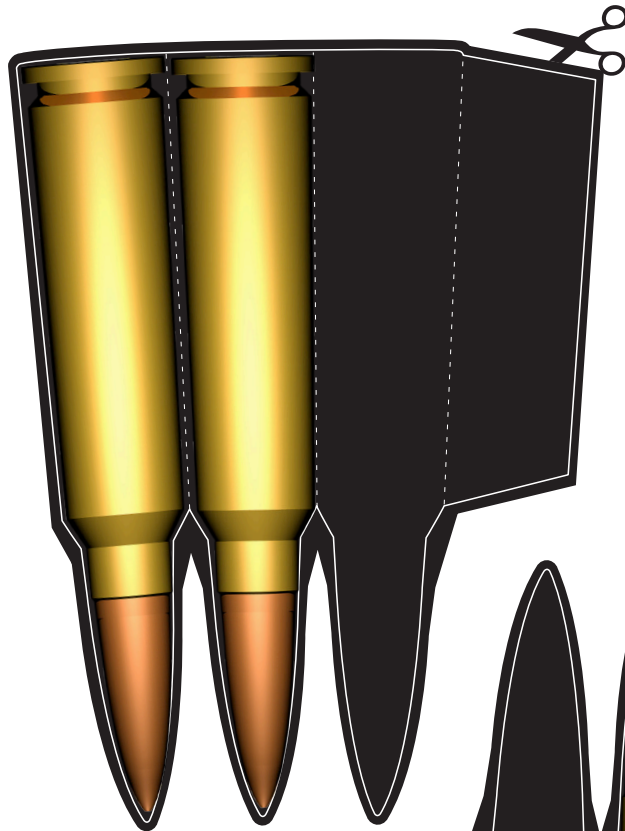
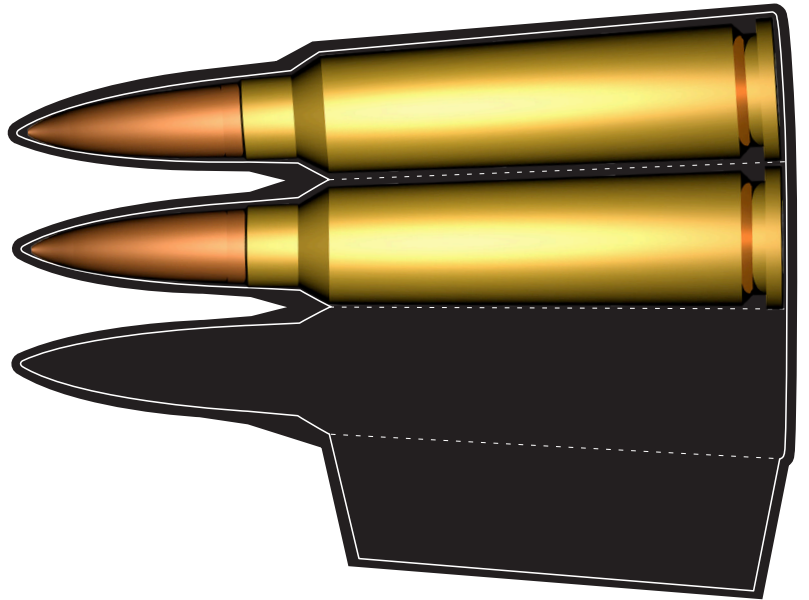
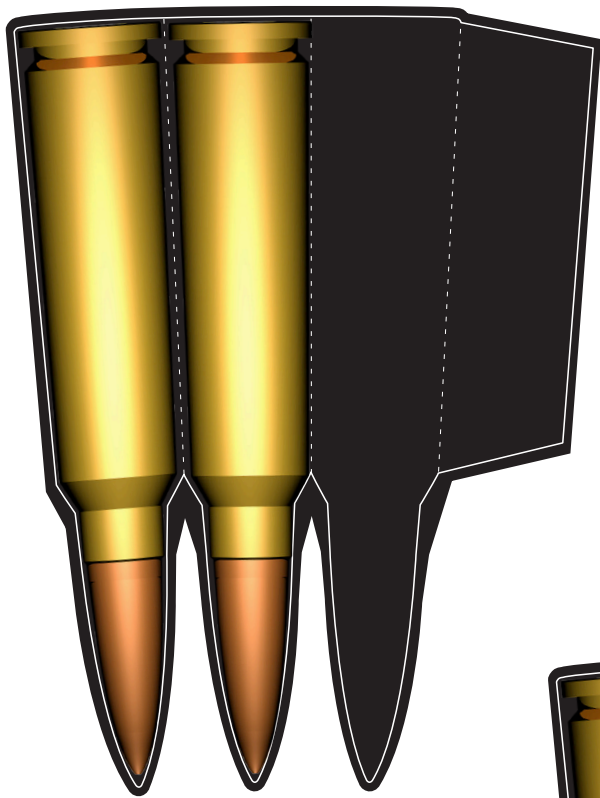
Arquivo 6

1

RECORTE DAS BALAS

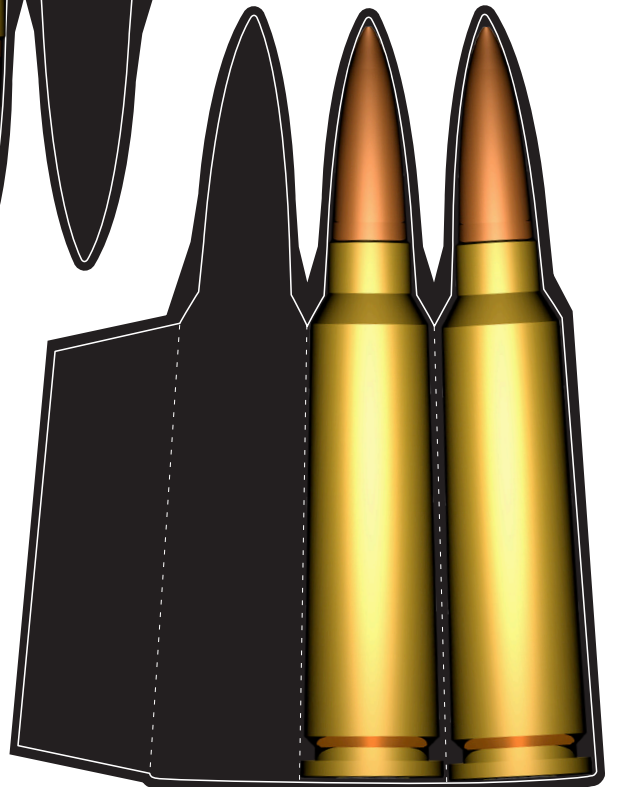
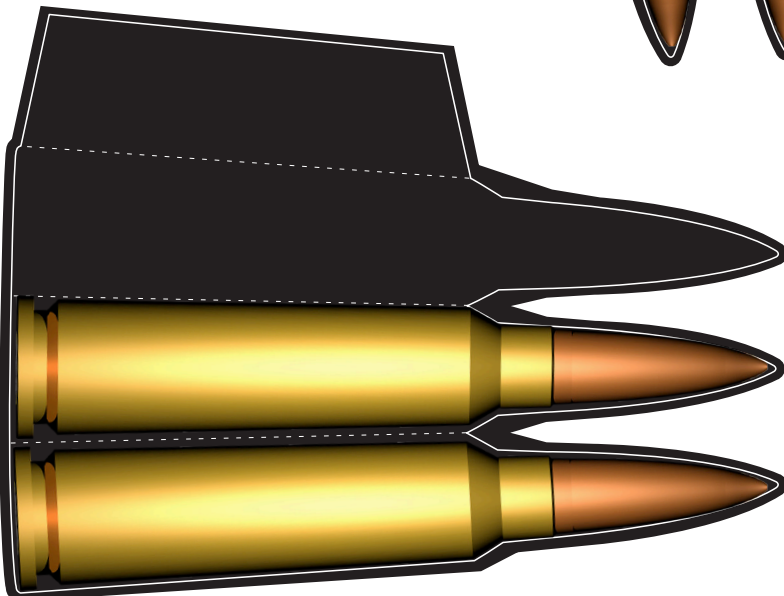
- PARA RECORTAR, UTILIZE ESTILETE E/OU TESOURA. CORTE NA LINHA BRANCA.
- DOBRE NAS LINHA PONTILHADAS.
- CASO SINTA NECESSIDADE, PARA VINCAR AS DOBRAS, USE UMA CANETA ESFEROGRÁFICA TIPO "BIC" SECA (SEM TINTA).





Arquivo 7

As balas ficam
melhores se forem
impressas em cartão
amarelo ou laranja.



Denuncie estes tristes números.

De 1996 a 2017, 191 mil crianças e adolescentes de 10 a 19 anos foram vítimas de homicídio no Brasil. O Brasil tem o maior número de morte de menores do mundo, alerta a Unicef. A grande mortalidade de crianças e adolescentes é uma das preocupações reveladas pelo Unicef em estudo sobre infância e juventude no Brasil.



O país tem inacreditáveis onze mil menores assassinados por ano.

(Fonte UNICEF)

Outras obras que falam da violência que nos cerca.

Pôster Trajetórias



Pôster Confete e Serpentina

